

Приложение 1
УТВЕРЖДЕНО
постановлением Администрации
Волотовского муниципального округа
от _____ № _____

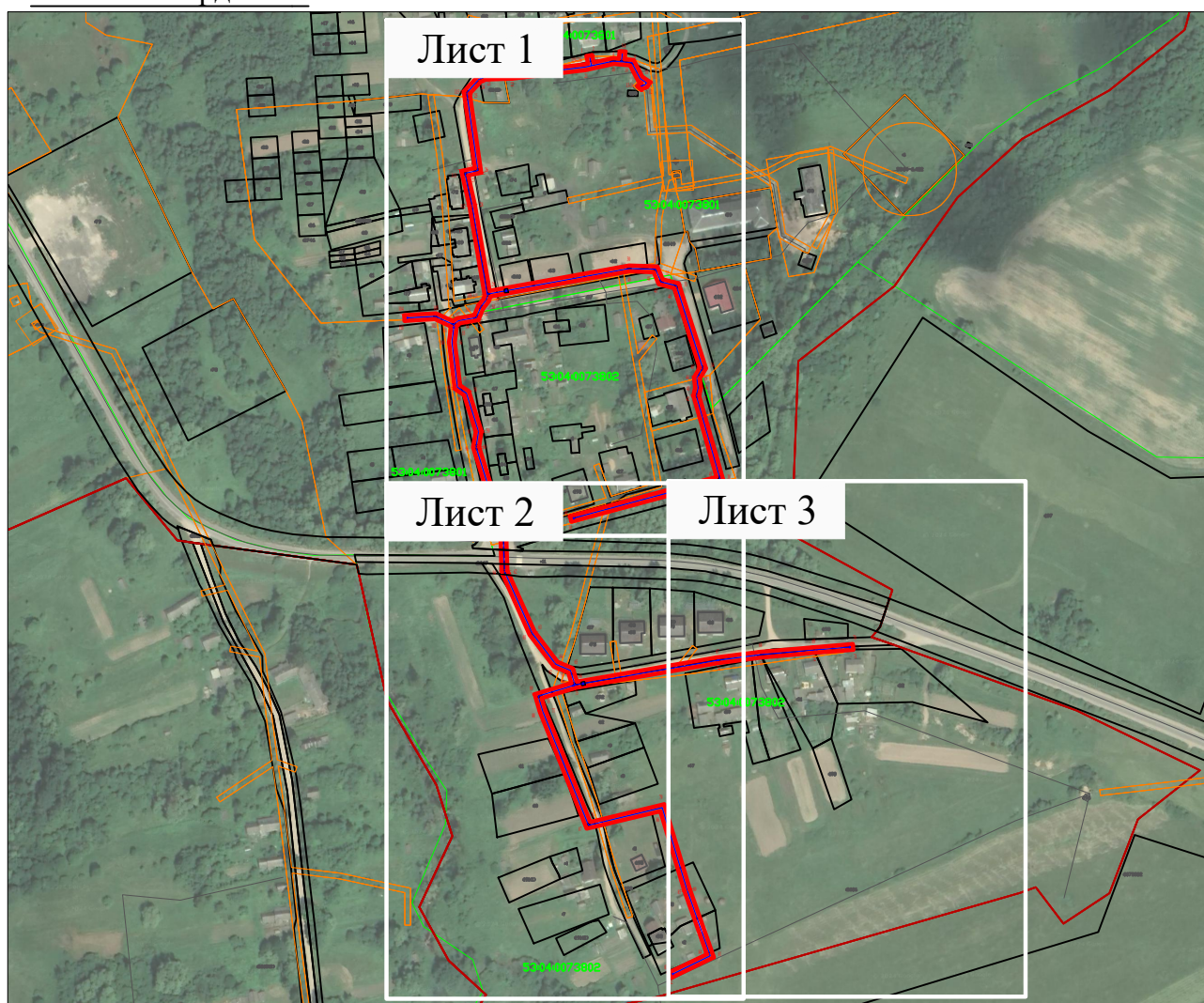
СХЕМА ГРАНИЦ ПУБЛИЧНОГО СЕРВИТУТА

Объект: Распределительный газопровод низкого давления от ГРПШ по д. Ратицкие Горки Волотовского района Новгородской области

Местоположение: Российская Федерация, Новгородская область, Волотовский муниципальный округ, Ратицкое сельское поселение, д. Горки Ратицкие

Кадастровый квартал: 53:04:0073801, 53:04:0073802

Система координат: МСК 53 зона 1



Используемые условные знаки и обозначения:

Масштаб 1:5000

- - характерная точка границы, сведения о которой позволяют однозначно определить её на местности
- (красная) - вновь образованная часть границы объекта землеустройства, сведения о которой достаточны для определения её местоположения
- (зеленая) - граница кадастрового деления
- (черная) - существующая часть границы, имеющиеся в ЕГРН сведения о которой достаточны для определения её местоположения
- 53:23:8312001 - обозначение кадастрового квартала
- (голубая пунктирная) - проектируемая трасса газопровода
- (оранжевая) - граница зоны с особыми условиями использования территории
- (красная) - граница населенного пункта д. Горки Ратицкие



ЛИСТ 2



