



Российская Федерация
Новгородская область

АДМИНИСТРАЦИЯ ВОЛОТОВСКОГО МУНИЦИПАЛЬНОГО ОКРУГА

ПОСТАНОВЛЕНИЕ

от 24.01.2024 № 39
п. Волот

Об утверждении схемы
расположения земельного участка на
кадастровом плане территории

В соответствии со статьёй 11.10 Земельного кодекса Российской Федерации, пунктом 2 статьи 3.3 Федерального закона от 25.10.2001 N 137-ФЗ «О введении в действие Земельного кодекса Российской Федерации»

ПОСТАНОВЛЯЮ:

1. Утвердить схему расположения земельного участка на кадастровом плане территории площадью 612 квадратных метров в кадастровом квартале 53:04:0062103, расположенного по адресу: Российская Федерация, Новгородская область, Волотовский муниципальный округ, д. Соловьёво, ул. Новая, з/у 17е, территориальная зона – зона застройки индивидуальными жилыми домами, вид разрешенного использования – спорт, категория земель – земли населенных пунктов.

2. Кадастровый инженер, выполнивший работы по образованию земельного участка в соответствии со схемой расположения земельного участка на кадастровом плане территории, имеет право обращаться без доверенности с заявлением об осуществлении государственного кадастрового учета в связи с образованием испрашиваемого земельного участка.

3. Срок действия данного постановления составляет два года.

Первый заместитель
Главы Администрации



ДОКУМЕНТ ПОДПИСАН
ЭЛЕКТРОННОЙ ПОДПИСЬЮ

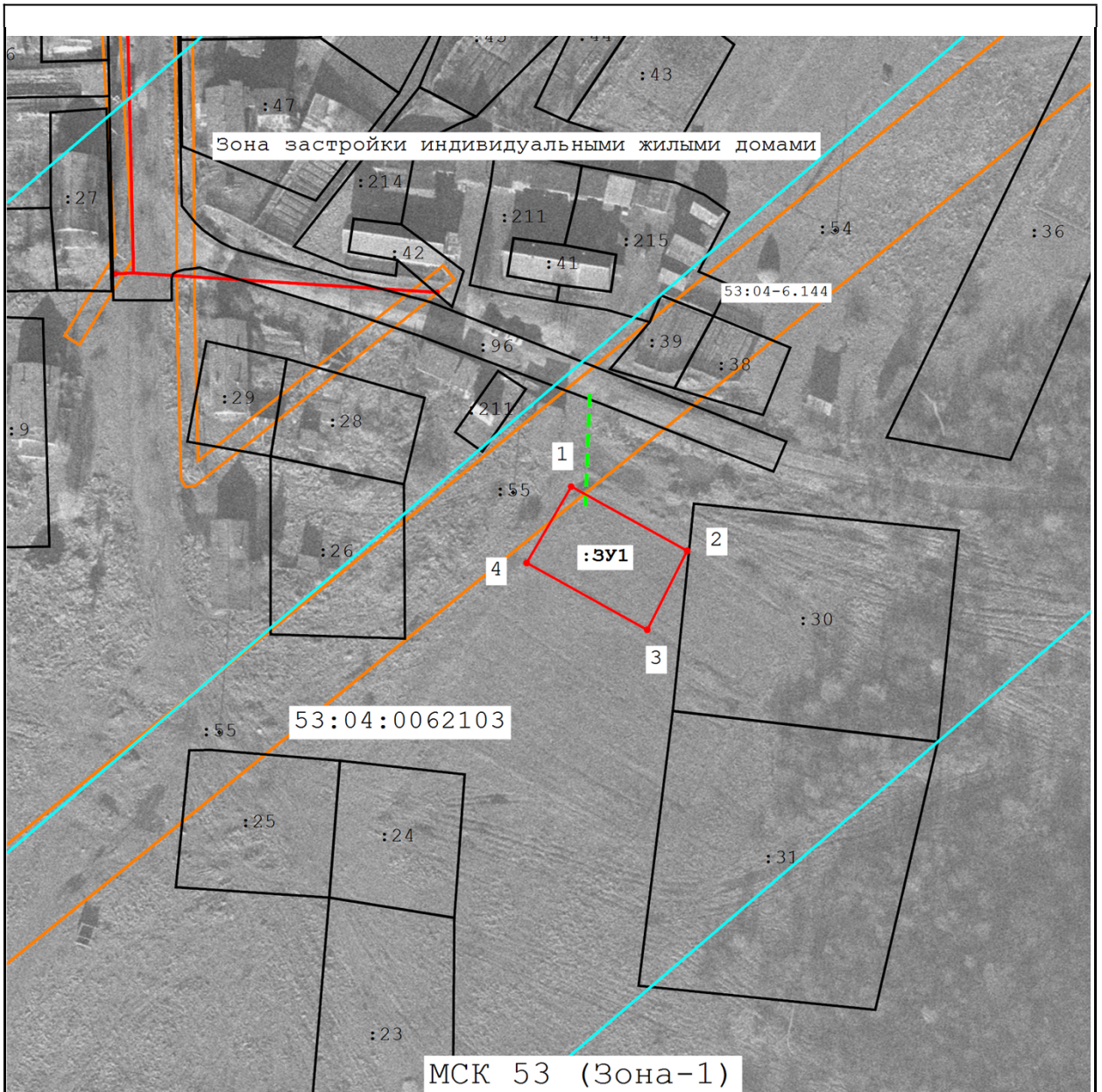
Серийный номер сертификата:
02DBF6D100CBV085AE4AFEE57B3C7C0BVC
Владелец: Федоров Сергей Владимирович
Дата подписания: 24.01.2024 16:48
Срок действия: с 01.12.2023 по 28.04.2038

С.В. Федоров

Утверждена постановлением
Администрации Волотовского
муниципального округа
от 24.01.2024 № 39

Схема расположения земельного участка или земельных
участков на кадастровом плане территории

Площадь земельного участка <u>612 м²</u> (указывается проектная площадь образуемого земельного участка, вычисленная с использованием технологических и программных средств, в том числе размещенных на официальном сайте федерального органа исполнительной власти, уполномоченного Правительством Российской Федерации на осуществление государственного кадастрового учета, государственной регистрации прав, ведение Единого государственного реестра недвижимости и предоставление сведений, содержащихся в Едином государственном реестре недвижимости, в информационно-телекоммуникационной сети "Интернет" (далее - официальный сайт), с округлением до 1 квадратного метра. Указанное значение площади земельного участка может быть уточнено при проведении кадастровых работ не более чем на десять процентов)		
Обозначение характерных точек границ	Координаты, МСК 53 (Зона-1), м (указываются в случае подготовки схемы расположения земельного участка с использованием технологических и программных средств, в том числе размещенных на официальном сайте. Значения координат, полученные с использованием указанных технологических и программных средств, указываются с округлением до 0,01 метра)	
	X	Y
1	2	3
1	492 364,98	1 316 459,67
2	492 350,46	1 316 485,93
3	492 332,58	1 316 476,91
4	492 347,70	1 316 449,59
1	492 364,98	1 316 459,67



МСК 53 (Зона-1)

Масштаб 1:1 500

Условные обозначения:

- | | |
|--|---|
| | -- существующая часть границы, имеющиеся в ЕГРН сведения о которой достаточны для определения ее местоположения |
| | -- существующая часть границы, имеющиеся в ЕГРН сведения о которой недостаточны для определения ее местоположения |
| | -- вновь образованная часть границы, сведения о которой достаточны для определения ее местоположения |
| | -- граница кадастрового квартала |
| | -- территориальная зона |
| | -- граница территориальной зоны |
| | -- граница ЗОУИТ |
| | -- граница населенного пункта |
| | -- доступ |