



Российская Федерация
Новгородская область

АДМИНИСТРАЦИЯ ВОЛОТОВСКОГО МУНИЦИПАЛЬНОГО ОКРУГА

ПОСТАНОВЛЕНИЕ

от 28.03.2024 № 218
п. Волот

Об утверждении схемы расположения земельного участка на кадастровом плане территории в связи с исправлением реестровой ошибки

В соответствии со статьями 11.10, 39.2 Земельного кодекса Российской Федерации, статьей 3.3 Федерального закона от 25.10.2001 N 137-ФЗ «О введении в действие Земельного кодекса Российской Федерации», на основании заявления Общества с ограниченной ответственностью «Землеустроительная компания «Континент», в целях исправления реестровой ошибки

ПОСТАНОВЛЯЮ:

1. Утвердить схему расположения земельного участка на кадастровом плане территории площадью 2695 квадратных метров в кадастровом квартале 53:04:0071101, расположенного по адресу: Российская Федерация, Новгородская область, Волотовский муниципальный округ, з/у 299с, вид разрешенного использования – для строительства магистрального нефтепровода "Балтийская трубопроводная система - 2 (БТС-2)" с сопутствующими сооружениями, в том числе волоконно-оптическая линия связи открытого акционерного общества "Связьтранснефть" в границах строительной полосы ОАО "МН Дружба", категория земель – земли сельскохозяйственного назначения.

2. Кадастровый инженер, выполнивший работы по образованию земельного участка в соответствии со схемой расположения земельного участка на кадастровом плане территории, имеет право обращаться без доверенности с заявлением об осуществлении государственного кадастрового учета в связи с образованием испрашиваемого земельного участка.

3. Срок действия ~~данного постановления составляет два года.~~

Первый заместитель
Главы Администрации



ДОКУМЕНТ ПОДПИСАН
ЭЛЕКТРОННОЙ ПОДПИСЬЮ

Серийный номер сертификата:
02DBF6D100CBV085AE4AFEE57B3C7C0BVC
Владелец: Федоров Сергей Владимирович
Дата подписания: 28.03.2024 11:42
Срок действия: с 01.12.2023 по 28.04.2038

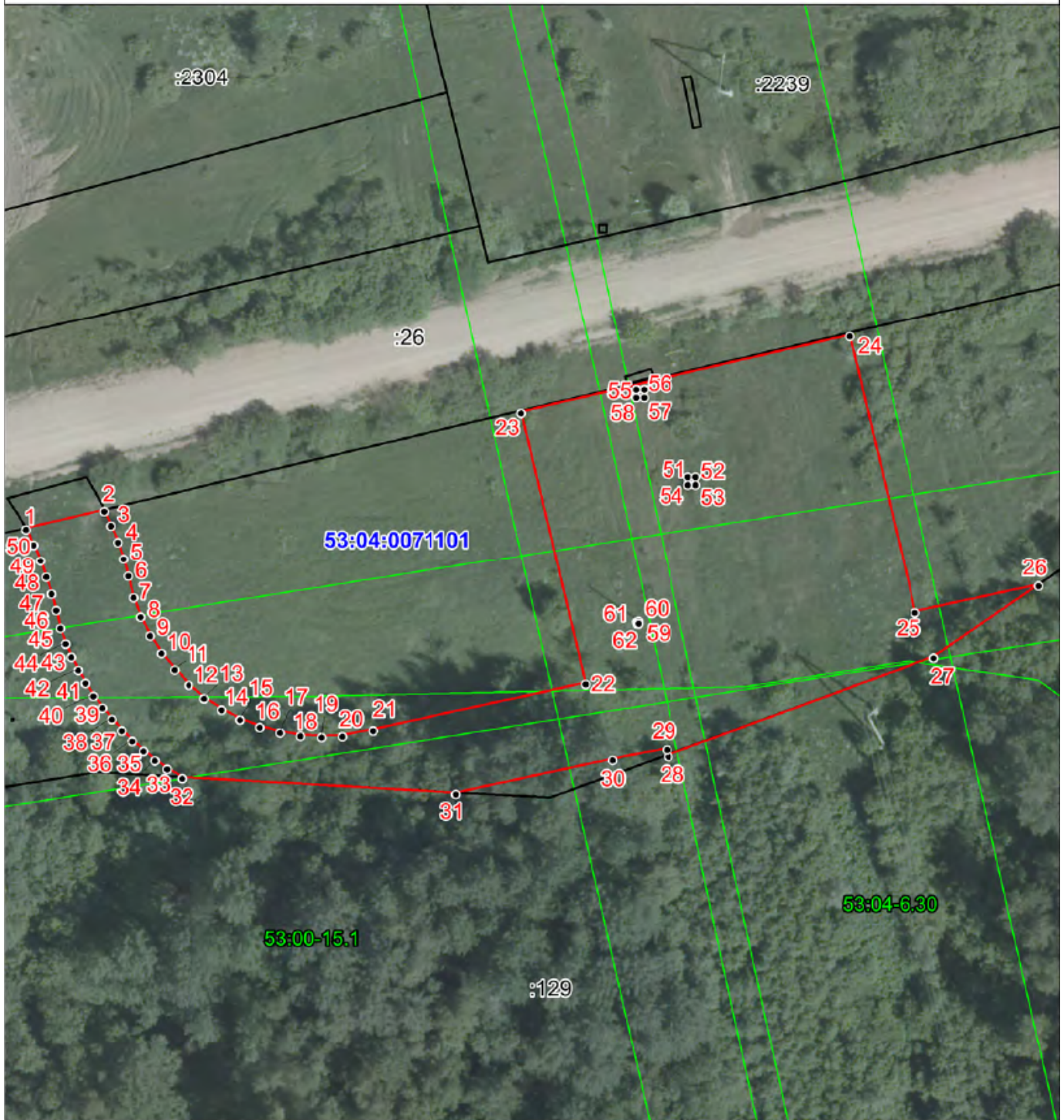
С.В. Федоров

Утверждена
постановлением Администрации
Волотовского муниципального округа
от 28.03.2024 № 218

СХЕМА РАСПОЛОЖЕНИЯ ЗЕМЕЛЬНОГО УЧАСТКА ИЛИ ЗЕМЕЛЬНЫХ УЧАСТКОВ НА КАДАСТРОВОМ ПЛАНЕ ТЕРРИТОРИИ		
Условный номер земельного участка: -		
Площадь земельного участка: 2695 кв м		
Обозначение характерных точек границ	Координаты, м (МСК 53 (Зона-1))	
	X	Y
1	2	3
1	516792.24	1317564.79
2	516794.55	1317574.64
3	516792.71	1317575.48
4	516790.63	1317576.32
5	516788.50	1317577.05
6	516786.35	1317577.67
7	516783.61	1317578.30
8	516781.15	1317579.22
9	516778.80	1317580.39
10	516776.59	1317581.80
11	516774.53	1317583.44
12	516772.66	1317585.28
13	516771.00	1317587.31
14	516769.55	1317589.51
15	516768.35	1317591.84
16	516767.39	1317594.29
17	516766.70	1317596.82
18	516766.28	1317599.41
19	516766.13	1317602.03
20	516766.26	1317604.66
21	516766.96	1317608.53
22	516772.76	1317635.36
23	516806.87	1317627.26
24	516816.56	1317668.63
25	516781.73	1317676.92
26	516785.08	1317692.47
27	516776.02	1317679.29
28	516763.79	1317645.76
29	516764.57	1317645.58
30	516763.26	1317638.76
31	516759.01	1317619.08
32	516760.97	1317584.39
33	516762.17	1317582.49
34	516763.25	1317580.97
35	516764.42	1317579.52
36	516765.66	1317578.13

37	516766.97	1317576.81
38	516768.36	1317575.56
39	516769.80	1317574.39
40	516771.31	1317573.29
41	516772.87	1317572.28
42	516774.49	1317571.35
43	516776.15	1317570.51
44	516777.80	1317569.80
45	516779.77	1317569.13
46	516781.98	1317568.57
47	516784.07	1317567.97
48	516786.19	1317567.36
49	516788.27	1317566.63
50	516790.30	1317565.77
1	516792.24	1317564.79
51	516798.88	1317648.30
52	516798.88	1317649.30
53	516797.88	1317649.30
54	516797.88	1317648.30
51	516798.88	1317648.30
55	516809.87	1317641.72
56	516809.87	1317642.72
57	516808.87	1317642.72
58	516808.87	1317641.72
55	516809.87	1317641.72
59	516780.34	1317641.82
60	516780.60	1317641.78
61	516780.63	1317641.96
62	516780.37	1317642.00
59	516780.34	1317641.82

СХЕМА РАСПОЛОЖЕНИЯ ЗЕМЕЛЬНОГО УЧАСТКА ИЛИ ЗЕМЕЛЬНЫХ УЧАСТКОВ
НА КАДАСТРОВОМ ПЛАНЕ ТЕРРИТОРИИ



Условные обозначения:

Масштаб 1: 700

- - граница образуемого земельного участка
- - граница земельных участков, учтенных в ЕГРН
- - граница кадастрового квартала
- - граница зон с особыми условиями использования территорий
- - - - граница муниципальных образований и населенных пунктов
- 53:04:0071101 - обозначение кадастрового квартала
- 1 - обозначение характерной точки границы, сведения о которой позволяют однозначно определить ее положение на местности
- :20 - обозначение земельных участков, учтенных в ЕГРН
- 53:04-6.30 - обозначение зон с особыми условиями использования территорий