



Российская Федерация
Новгородская область

АДМИНИСТРАЦИЯ ВОЛОТОВСКОГО МУНИЦИПАЛЬНОГО ОКРУГА

ПОСТАНОВЛЕНИЕ

от 15.03.2024 № 178
п. Волот

Об утверждении схемы расположения
земельного участка на кадастровом
плане территории

В соответствии со статьёй 11.10 Земельного кодекса Российской Федерации, пунктом 2 статьи 3.3 Федерального закона от 25.10.2001 N 137-ФЗ «О введении в действие Земельного кодекса Российской Федерации», градостроительными регламентами, включёнными в Правила землепользования и застройки Славитинского сельского поселения, утвержденными решением Совета депутатов Славитинского сельского поселения от 28.09.2012 № 271 (в редакции решений от 18.09.2014 № 359, от 28.12.2016 № 486, от 28.04.2020 № 614),

ПОСТАНОВЛЯЮ:

1. Утвердить схему расположения земельного участка на кадастровом плане территории площадью 228 квадратных метров в кадастровом квартале 53:04:0090902, расположенного по адресу: Российская Федерация, Новгородская область, Волотовский муниципальный округ, д. Верехново, з/у 37в, территориальная зона – зона застройки индивидуальными жилыми домами, вид разрешенного использования – амбулаторно-поликлиническое обслуживание, категория земель – земли населенных пунктов.

2. Кадастровый инженер, выполнивший работы по образованию земельного участка в соответствии со схемой расположения земельного участка на кадастровом плане территории, имеет право обращаться без доверенности с заявлением об осуществлении государственного кадастрового учета в связи с образованием испрашиваемого земельного участка.

3. Срок действия данного постановления составляет два года.

Первый заместитель
Главы Администрации



ДОКУМЕНТ ПОДПИСАН
ЭЛЕКТРОННОЙ ПОДПИСЬЮ

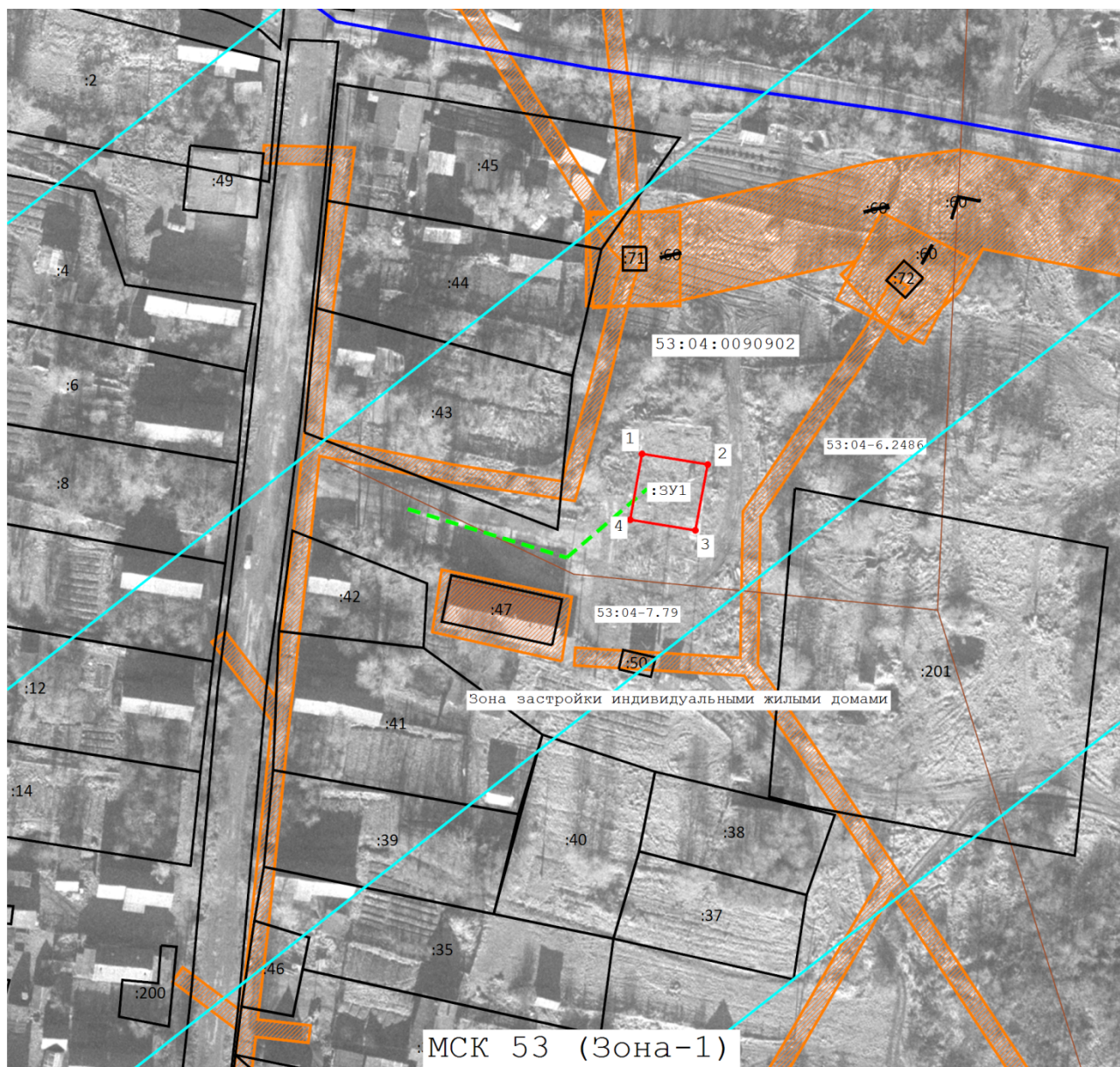
Серийный номер сертификата:
02DBF6D100CBV085AE4AFEE57B3C7C0BVC
Владелец: Федоров Сергей Владимирович
Дата подписания: 15.03.2024 16:17
Срок действия: с 01.12.2023 по 28.04.2038

С.В. Федоров

Утверждена
постановлением Администрации
Волотовского муниципального округа
от 15.03.2024 № 178


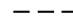






**Схема расположения земельного участка или земельных
участков на кадастровом плане территории**

Площадь земельного участка <u>228</u> м ² (указывается проектная площадь образуемого земельного участка, вычисленная с использованием технологических и программных средств, в том числе размещенных на официальном сайте федерального органа исполнительной власти, уполномоченного Правительством Российской Федерации на осуществление государственного кадастрового учета, государственной регистрации прав, ведение Единого государственного реестра недвижимости и предоставление сведений, содержащихся в Едином государственном реестре недвижимости, в информационно-телекоммуникационной сети "Интернет" (далее - официальный сайт), с округлением до 1 квадратного метра. Указанное значение площади земельного участка может быть уточнено при проведении кадастровых работ не более чем на десять процентов)		
Обозначение характерных точек границ	Координаты, МСК 53 (Зона-1), м (указываются в случае подготовки схемы расположения земельного участка с использованием технологических и программных средств, в том числе размещенных на официальном сайте. Значения координат, полученные с использованием указанных технологических и программных средств, указываются с округлением до 0,01 метра)	
	X	Y
1	2	3
1	494 212,02	1 330 342,85
2	494 209,61	1 330 357,77
3	494 194,71	1 330 354,96
4	494 197,11	1 330 340,16
1	494 212,02	1 330 342,85



Масштаб 1:1 500

Условные обозначения:

-  -- часть границы, сведения ЕГРН о которой позволяют однозначно определить ее положение на местности
-  -- часть границы, сведения ЕГРН о которой не позволяют однозначно определить ее положение на местности
-  -- часть границы, местоположение которой определено при выполнении кадастровых работ
-  -- граница кадастрового квартала
-  -- территория зона
-  -- граница ЗОУИТ
-  -- граница населенного пункта
-  -- доступ

