



Российская Федерация
Новгородская область

АДМИНИСТРАЦИЯ ВОЛОТОВСКОГО МУНИЦИПАЛЬНОГО ОКРУГА

ПОСТАНОВЛЕНИЕ

от 15.03.2024 № 175
п. Волот

Об утверждении схемы расположения
земельных участков на кадастровом
плане территории

В соответствии со статьями 11, 11.10 Земельного кодекса Российской Федерации, градостроительными регламентами, включёнными в Правила землепользования и застройки Ратицкого сельского поселения, утвержденные решением Совета депутатов Ратицкого сельского поселения от 28.12.2016 № 74 (в редакции решения от 27.05.2022 № 216),

ПОСТАНОВЛЯЮ:

1. Утвердить схему расположения на кадастровом плане территории двух земельных участков, образованных путем раздела земельного участка с кадастровым номером 53:04:0040201:258, территориальная зона – «зона застройки индивидуальными жилыми домами», категория земель - земли населенных пунктов:

1.1. 53:04:0040201:258:ЗУ1 площадью 382 квадратных метра, вид разрешенного использования – земельные участки (территории) общего пользования, расположенный по адресу: Российская Федерация, Новгородская область, Волотовский муниципальный округ, д. Городцы, ул. Центральная, з/у 14а;

1.2. 53:04:0040201:258:ЗУ2 площадью 274 квадратных метра, вид разрешенного использования – амбулаторно-поликлиническое обслуживание, расположенный по адресу: Российская Федерация, Новгородская область, Волотовский муниципальный округ, д. Городцы, ул. Центральная, з/у 14в.

2. Кадастровый инженер, выполнивший работы по образованию земельных участков в соответствии со схемой расположения земельных участков на кадастровом плане территории, имеет право обращаться без

доверенности с заявлением об осуществлении государственного кадастрового учета в связи с образованием испрашиваемых земельных участков.

3. Срок действия данного постановления составляет два года.

Первый Заместитель
Главы Администрации



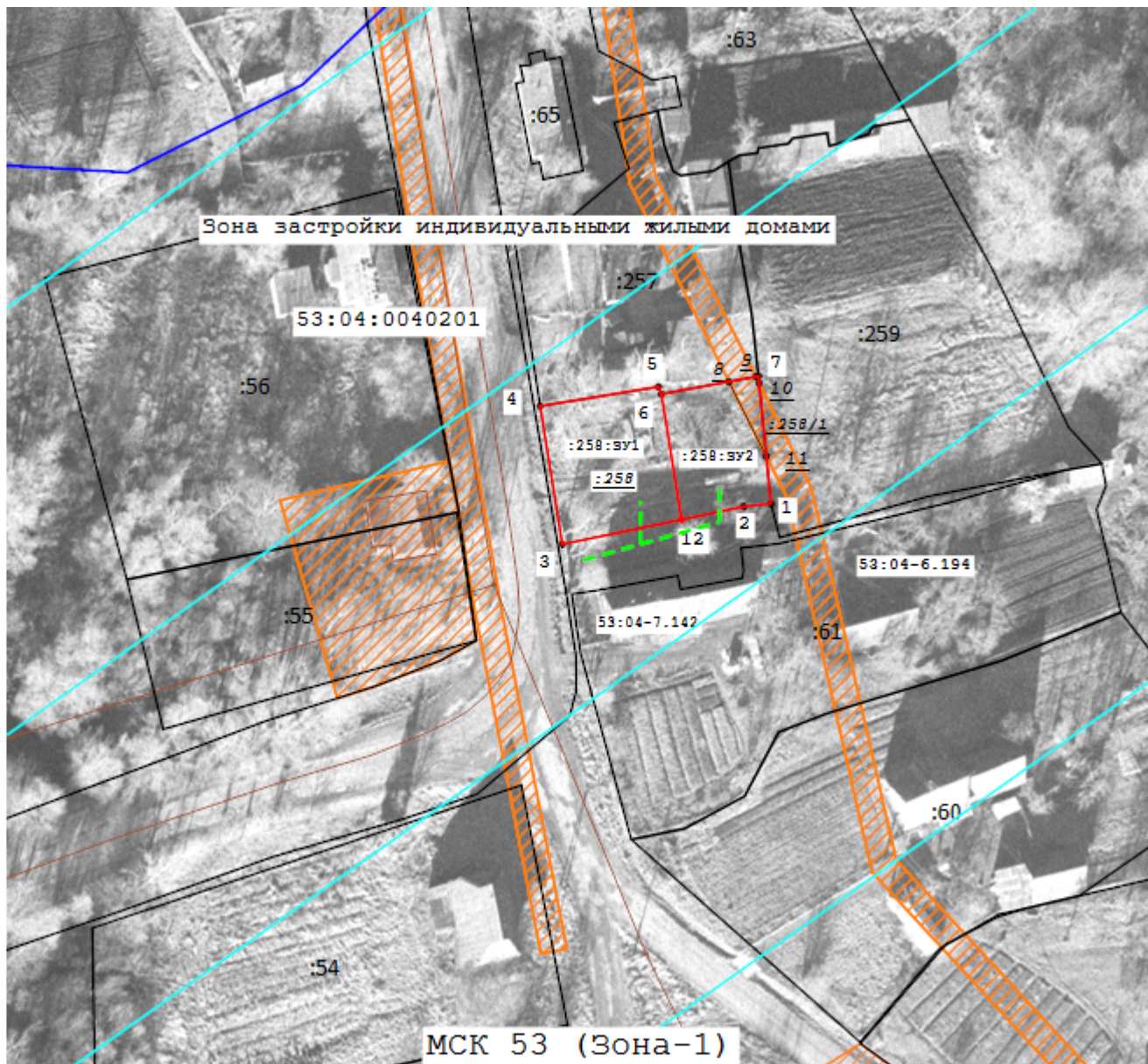
ДОКУМЕНТ ПОДПИСАН
ЭЛЕКТРОННОЙ ПОДПИСЬЮ

Серийный номер сертификата:
02DBF6D100CBV085AE4AFEE57B3C7C0BVC
Владелец: Федоров Сергей Владимирович
Дата подписания: 15.03.2024 16:15
Срок действия: с 01.12.2023 по 28.04.2038

С.В. Федоров


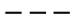







Схема расположения земельного участка или земельных участков на кадастровом плане территории

Условный номер земельного участка		53:04:0040201:258:3У1	
(указывается в случае, если предусматривается образование двух и более земельных участков)			
Площадь земельного участка		382 м ²	
(указывается проектная площадь образуемого земельного участка, вычисленная с использованием технологических и программных средств, в том числе размещенных на официальном сайте федерального органа исполнительной власти, уполномоченного Правительством Российской Федерации на осуществление государственного кадастрового учета, государственной регистрации прав, ведение Единого государственного реестра недвижимости и предоставление сведений, содержащихся в Едином государственном реестре недвижимости, в информационно-телекоммуникационной сети "Интернет" (далее - официальный сайт), с округлением до 1 квадратного метра. Указанное значение площади земельного участка может быть уточнено при проведении кадастровых работ не более чем на десять процентов)			
Обозначение характерных точек границ	Координаты, МСК 53 (Зона-1), м		
	(указываются в случае подготовки схемы расположения земельного участка с использованием технологических и программных средств, в том числе размещенных на официальном сайте. Значения координат, полученные с использованием указанных технологических и программных средств, указываются с округлением до 0,01 метра)		
	X	Y	
1	2	3	
3	517 778,46	1 326 430,44	
4	517 799,33	1 326 427,07	
5	517 802,26	1 326 445,00	
6	517 801,15	1 326 445,44	
12	517 782,19	1 326 448,50	
3	517 778,46	1 326 430,44	
Условный номер земельного участка		53:04:0040201:258:3У2	
(указывается в случае, если предусматривается образование двух и более земельных участков)			
Площадь земельного участка		274 м ²	
(указывается проектная площадь образуемого земельного участка, вычисленная с использованием технологических и программных средств, в том числе размещенных на официальном сайте федерального органа исполнительной власти, уполномоченного Правительством Российской Федерации на осуществление государственного кадастрового учета, государственной регистрации прав, ведение Единого государственного реестра недвижимости и предоставление сведений, содержащихся в Едином государственном реестре недвижимости, в информационно-телекоммуникационной сети "Интернет" (далее - официальный сайт), с округлением до 1 квадратного метра. Указанное значение площади земельного участка может быть уточнено при проведении кадастровых работ не более чем на десять процентов)			
Обозначение характерных точек границ	Координаты, МСК 53 (Зона-1), м		
	(указываются в случае подготовки схемы расположения земельного участка с использованием технологических и программных средств, в том числе размещенных на официальном сайте. Значения координат, полученные с использованием указанных технологических и программных средств, указываются с округлением до 0,01 метра)		
	X	Y	
1	2	3	
12	517 782,19	1 326 448,50	
6	517 801,15	1 326 445,44	
7	517 803,84	1 326 460,16	
1	517 784,58	1 326 462,04	
2	517 784,14	1 326 457,91	
12	517 782,19	1 326 448,50	



Масштаб 1:1 000

Условные обозначения:

-  -- часть границы, сведения ЕГРН о которой позволяют однозначно определить ее положение на местности
-  -- часть границы, сведения ЕГРН о которой не позволяют однозначно определить ее положение на местности
-  -- часть границы, местоположение которой определено при выполнении кадастровых работ
-  -- граница кадастрового квартала
-  -- территория зона
-  -- граница территориальной зоны
-  -- граница ЗОУИТ
-  -- граница населенного пункта
-  -- доступ

