



Российская Федерация
Новгородская область

АДМИНИСТРАЦИЯ ВОЛОТОВСКОГО МУНИЦИПАЛЬНОГО ОКРУГА

ПОСТАНОВЛЕНИЕ

от 16.02.2024 № 106
п. Волот

Об утверждении схемы
расположения земельного участка на
кадастровом плане территории

В соответствии со статьёй 11.10 Земельного кодекса Российской Федерации, пунктом 2 статьи 3.3 Федерального закона от 25.10.2001 N 137-ФЗ «О введении в действие Земельного кодекса Российской Федерации»,

ПОСТАНОВЛЯЮ:

1. Утвердить схему расположения земельного участка на кадастровом плане территории площадью 25 квадратных метров в кадастровом квартале 53:04:0086101, расположенного по адресу: Российская Федерация, Новгородская область, Волотовский муниципальный округ, д. Шилова Гора, ул. Торговая, з/у 19а, территориальная зона – зона застройки индивидуальными жилыми домами, вид разрешенного использования – земельные участки (территории) общего пользования, категория земель – земли населенных пунктов.

2. Кадастровый инженер, выполнивший работы по образованию земельного участка в соответствии со схемой расположения земельного участка на кадастровом плане территории, имеет право обращаться без доверенности с заявлением об осуществлении государственного кадастрового учета в связи с образованием испрашиваемого земельного участка.

3. Срок действия данного постановления составляет два года.

Первый заместитель
Главы Администрации



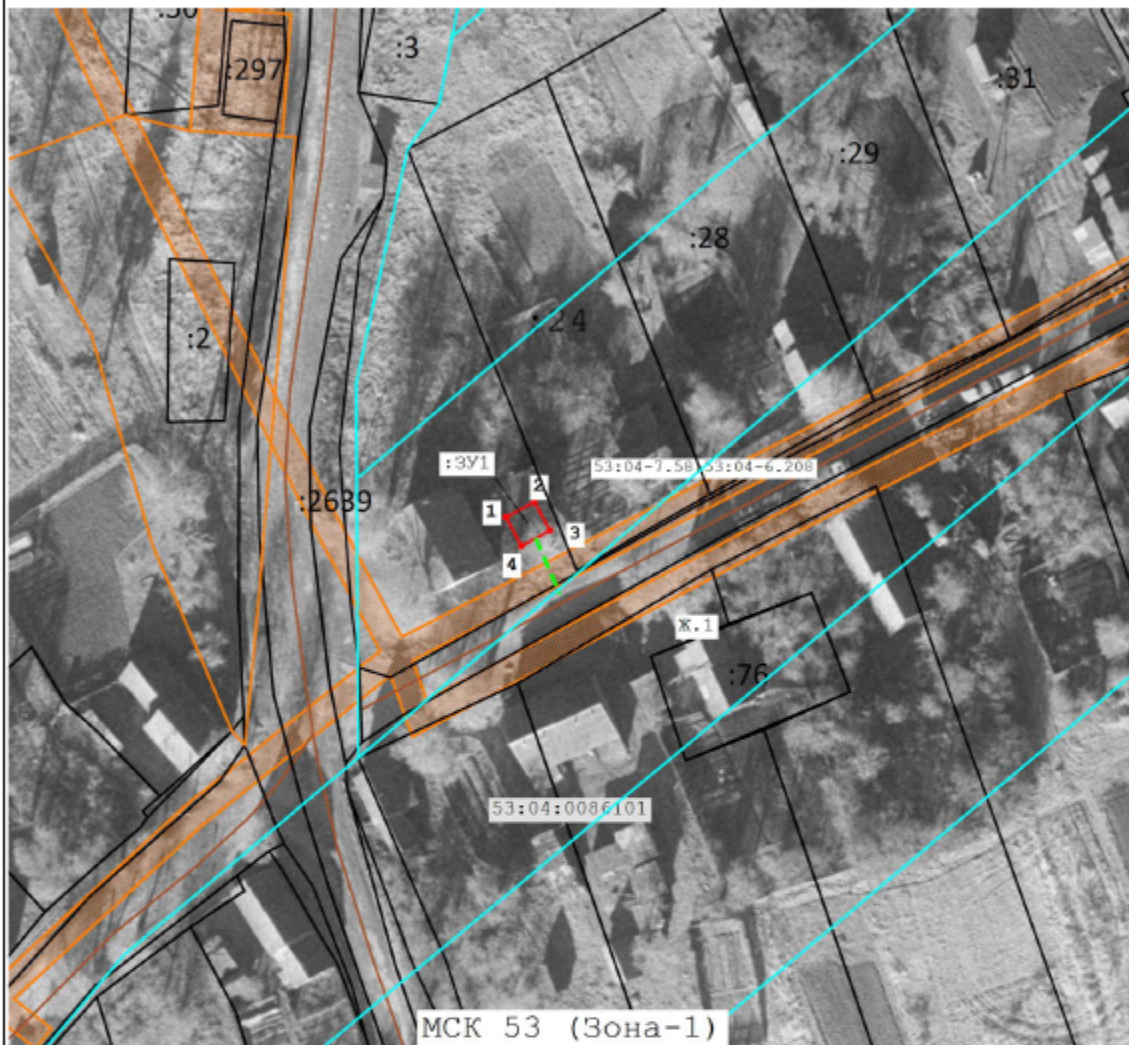
ДОКУМЕНТ ПОДПИСАН
ЭЛЕКТРОННОЙ ПОДПИСЬЮ

Серийный номер сертификата:
02DBF6D100CBV085AE4AFEE57B3C7C0BVC
Владелец: Федоров Сергей Владимирович
Дата подписания: 16.02.2024 16:37
Срок действия: с 01.12.2023 по 28.04.2038

С.В. Федоров

Схема расположения земельного участка или земельных
участков на кадастровом плане территории










Площадь земельного участка _____ 25 м ² (указывается проектная площадь образуемого земельного участка, вычисленная с использованием технологических и программных средств, в том числе размещенных на официальном сайте федерального органа исполнительной власти, уполномоченного Правительством Российской Федерации на осуществление государственного кадастрового учета, государственной регистрации прав, ведение Единого государственного реестра недвижимости и предоставление сведений, содержащихся в Едином государственном реестре недвижимости, в информационно-телекоммуникационной сети "Интернет" (далее - официальный сайт), с округлением до 1 квадратного метра. Указанное значение площади земельного участка может быть уточнено при проведении кадастровых работ не более чем на десять процентов)		
Обозначение характерных точек границ	Координаты, МСК 53 (Зона-1), м (указываются в случае подготовки схемы расположения земельного участка с использованием технологических и программных средств, в том числе размещенных на официальном сайте. Значения координат, полученные с использованием указанных технологических и программных средств, указываются с округлением до 0,01 метра)	
	X	Y
1	2	3
1	502 081,42	1 325 683,22
2	502 083,78	1 325 687,62
3	502 079,38	1 325 689,99
4	502 077,01	1 325 685,58
1	502 081,42	1 325 683,22



МСК 53 (Зона-1)

Масштаб 1:1 000

Условные обозначения:

-  - часть границы, сведения ЕГРН о которой позволят однозначно определить ее положение на местности
-  - часть границы, сведения ЕГРН о которой не позволят однозначно определить ее положение на местности
-  - часть границы, местоположение которой определено при выполнении кадастровых работ
-  - граница кадастрового квартала
-  - территория зона
-  - граница территориальной зоны
-  - граница ЗОУИТ
-  - граница населенного пункта
-  - доступ