



Российская Федерация
Новгородская область

АДМИНИСТРАЦИЯ ВОЛОТОВСКОГО МУНИЦИПАЛЬНОГО ОКРУГА

ПОСТАНОВЛЕНИЕ

от 20.10.2022 № 732
п. Волот

Об утверждении схемы
расположения земельного участка на
кадастровом плане территории

В соответствии со статьей 11.10 Земельного кодекса Российской Федерации, пунктом 2 статьи 3.3 Федерального закона от 25.10.2001 N 137-ФЗ «О введении в действие Земельного кодекса Российской Федерации»

ПОСТАНОВЛЯЮ:

1. Утвердить схему расположения земельного участка на кадастровом плане территории площадью 1277216 квадратных метров в кадастровом квартале 53:04:0061701, расположенного по адресу: Российская Федерация, Новгородская область, Волотовский муниципальный округ, з/у 1в, вид разрешенного использования – запас, категория земель – земли запаса.

2. Кадастровый инженер, выполнивший работы по образованию земельного участка в соответствии со схемой расположения земельного участка на кадастровом плане территории, имеет право обращаться без доверенности с заявлением об осуществлении государственного кадастрового учета в связи с образованием испрашиваемого земельного участка.

3. Срок действия данного постановления составляет два года.

Первый заместитель
Главы Администрации



ДОКУМЕНТ ПОДПИСАН
ЭЛЕКТРОННОЙ ПОДПИСЬЮ

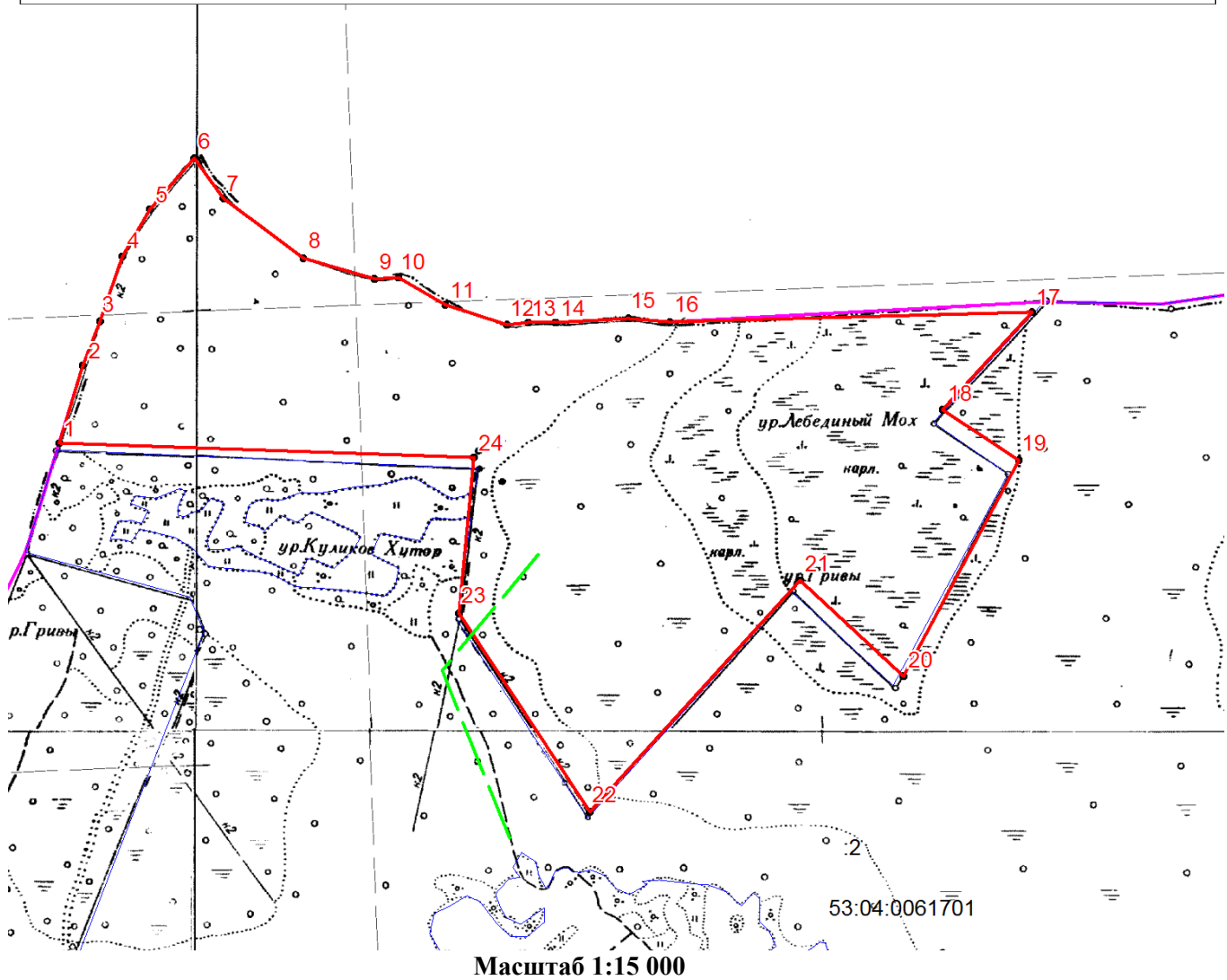
Серийный номер сертификата:
3601850007AE79844D44EBC982BEE263
Владелец: Федоров Сергей Владимирович
Дата подписания: 20.10.2022 16:20
Срок действия: с 23.12.2021 по 23.12.2022

С.В. Федоров



Утверждена
постановлением Администрации
Волотовского муниципального
округа
от 20.10.2022 № 732

Схема расположения земельного участка на кадастровом плане территории

Кадастровый номер земельного участка:
Кадастровый квартал: 53:04:0061701
Система координат: МСК – 53
Список координат: см лист 2
Площадь: – 1277216 кв. м.



Условные обозначения:

-  Граница земельного участка
-  Доступ к земельному участку

Список координат земельных участков

Обозначение характерных точек границ	Координаты, м	
	X	Y
1	2	3
1	496320,56	1306436,15
2	496493,06	1306485,51
3	496591,05	1306522,23
4	496733,88	1306570,03
5	496838,22	1306629,02
6	496952,69	1306725,65
7	496864,56	1306791,76
8	496735,91	1306970,77
9	496693,36	1307128,43
10	496696,40	1307181,32
11	496637,65	1307286,08
12	496596,12	1307423,39
13	496601,18	1307470,17
14	496602,20	1307530,18
15	496614,35	1307690,89
16	496607,26	1307783,45
17	496640,35	1308584,44
18	496422,75	1308389,90
19	496314,29	1308559,82
20	495835,06	1308312,46
21	496042,49	1308080,22
22	495526,04	1307622,84
23	495959,83	1307326,23
24	496302,77	1307355,02
1	496320,56	1306436,15