



Российская Федерация
Новгородская область

АДМИНИСТРАЦИЯ ВОЛОТОВСКОГО МУНИЦИПАЛЬНОГО ОКРУГА

ПОСТАНОВЛЕНИЕ

от 20.10.2022 № 731
п. Волот

Об утверждении схемы
расположения земельного участка на
кадастровом плане территории

В соответствии со статьей 11.10 Земельного кодекса Российской Федерации, пунктом 2 статьи 3.3 Федерального закона от 25.10.2001 N 137-ФЗ «О введении в действие Земельного кодекса Российской Федерации»

ПОСТАНОВЛЯЮ:

1. Утвердить схему расположения земельного участка на кадастровом плане территории площадью 392440 квадратных метров в кадастровом квартале 53:04:0061701, расположенного по адресу: Российская Федерация, Новгородская область, Волотовский муниципальный округ, з/у 1б, вид разрешенного использования – запас, категория земель – земли запаса.

2. Кадастровый инженер, выполнивший работы по образованию земельного участка в соответствии со схемой расположения земельного участка на кадастровом плане территории, имеет право обращаться без доверенности с заявлением об осуществлении государственного кадастрового учета в связи с образованием испрашиваемого земельного участка.

3. Срок действия данного постановления составляет два года.

Первый заместитель
Главы Администрации



ДОКУМЕНТ ПОДПИСАН
ЭЛЕКТРОННОЙ ПОДПИСЬЮ

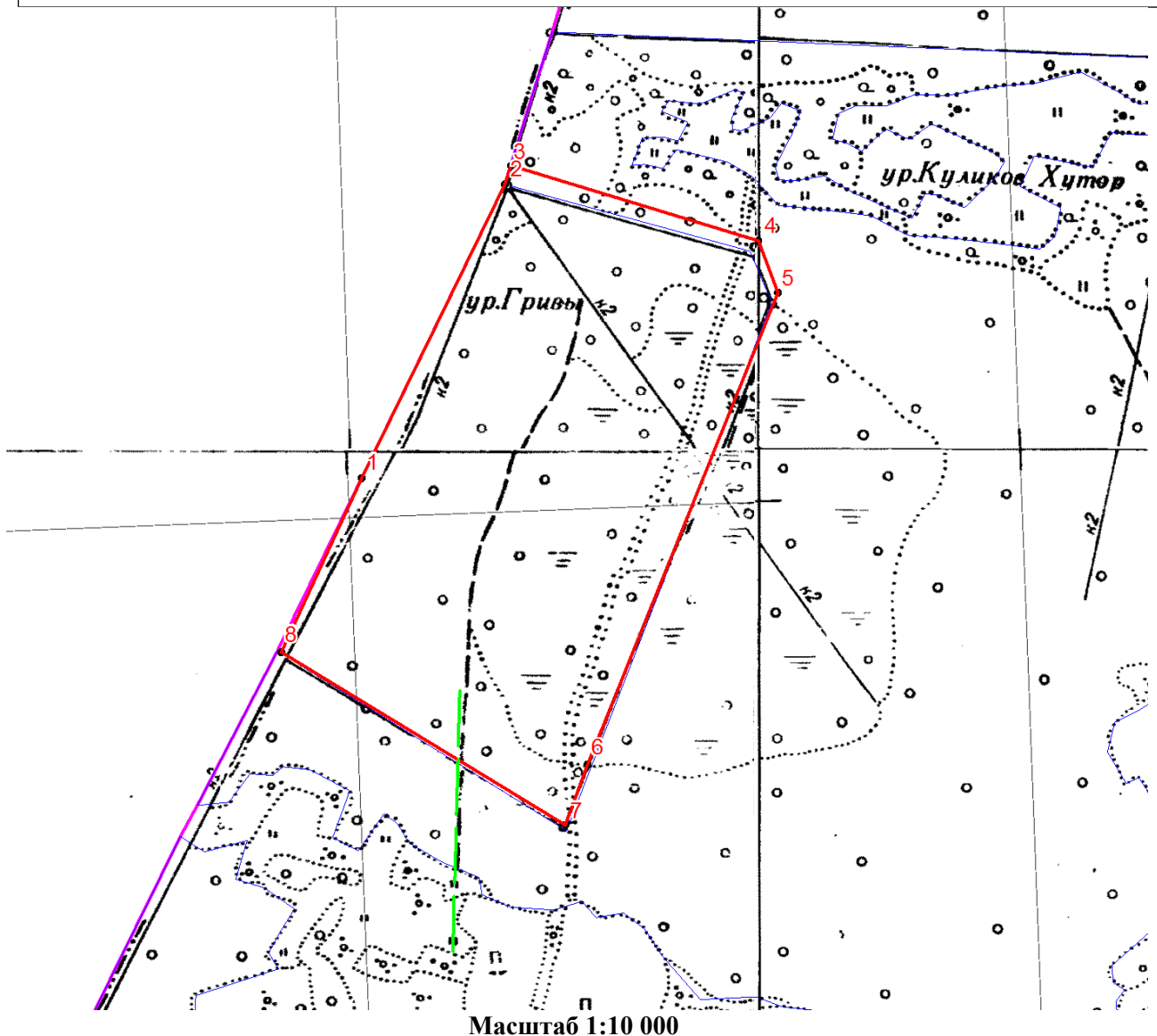
Серийный номер сертификата:
3601850007AE79844D44EBC982ВВЕ263
Владелец: Федоров Сергей Владимирович
Дата подписания: 20.10.2022 16:19
Срок действия: с 23.12.2021 по 23.12.2022

С.В. Федоров

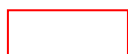

Утверждена
постановлением Администрации
Волотовского муниципального
округа
от 20.10.2022 № 731

Схема расположения земельного участка на кадастровом плане территории

Кадастровый номер земельного участка:
Кадастровый квартал: 53:04:0061701
Система координат: МСК – 53
Список координат: см лист 2
Площадь: – 392440 кв. м.



Условные обозначения:

-  Граница земельного участка
-  Доступ к земельному участку

Список координат земельных участков

Обозначение характерных точек границ	Координаты, м	
	X	Y
1	2	3
1	495642,46	1306158,77
2	496079,66	1306365,42
3	496107,86	1306373,71
4	496001,35	1306743,58
5	495925,33	1306773,32
6	495223,50	1306500,62
7	495133,67	1306468,97
8	495383,87	1306043,66
1	495642,46	1306158,77