



Российская Федерация
Новгородская область

АДМИНИСТРАЦИЯ ВОЛОТОВСКОГО МУНИЦИПАЛЬНОГО ОКРУГА

ПОСТАНОВЛЕНИЕ

от 20.10.2022 № 730
п. Волот

Об утверждении схемы
расположения земельного участка на
кадастровом плане территории

В соответствии со статьей 11.10 Земельного кодекса Российской Федерации, пунктом 2 статьи 3.3 Федерального закона от 25.10.2001 N 137-ФЗ «О введении в действие Земельного кодекса Российской Федерации»

ПОСТАНОВЛЯЮ:

1. Утвердить схему расположения земельного участка на кадастровом плане территории площадью 1113058 квадратных метров в кадастровом квартале 53:04:0050101, расположенного по адресу: Российская Федерация, Новгородская область, Волотовский муниципальный округ, з/у 1е, вид разрешенного использования – запас, категория земель – земли запаса.

2. Кадастровый инженер, выполнивший работы по образованию земельного участка в соответствии со схемой расположения земельного участка на кадастровом плане территории, имеет право обращаться без доверенности с заявлением об осуществлении государственного кадастрового учета в связи с образованием испрашиваемого земельного участка.

3. Срок действия данного постановления составляет два года.

Первый заместитель
Главы Администрации



ДОКУМЕНТ ПОДПИСАН
ЭЛЕКТРОННОЙ ПОДПИСЬЮ

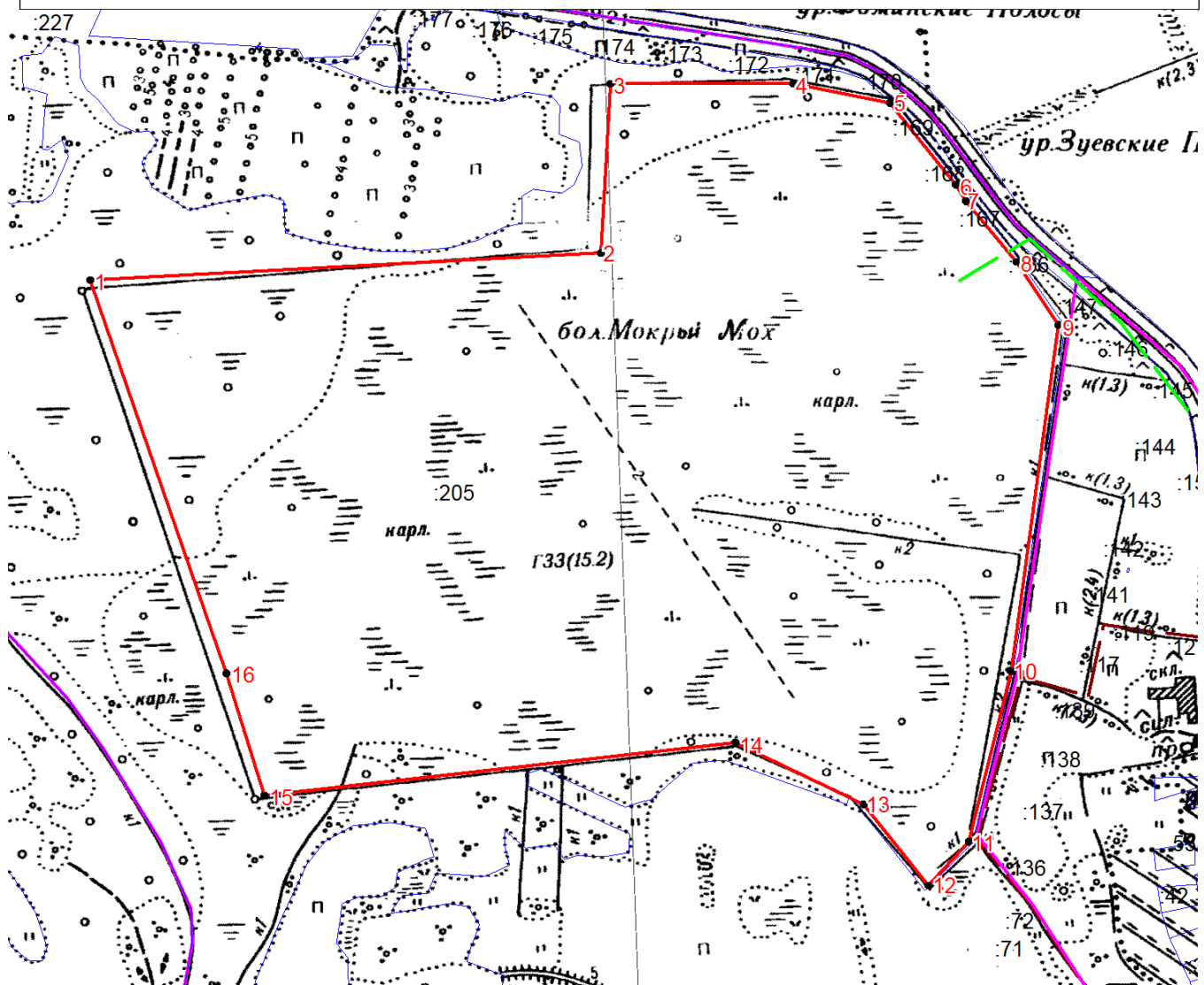
Серийный номер сертификата:
3601850007AE79844D44EBC982BEE263
Владелец: Федоров Сергей Владимирович
Дата подписания: 20.10.2022 16:19
Срок действия: с 23.12.2021 по 23.12.2022

С.В. Федоров

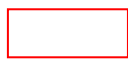

Утверждена
постановлением Администрации
Волотовского муниципального
округа
от 20.10.2022 № 730

Схема расположения земельного участка на кадастровом плане территории

Кадастровый номер земельного участка:
Кадастровый квартал: 53:04:0050101
Система координат: МСК – 53
Список координат: см лист 2
Площадь: – 1113058 кв. м.



Условные обозначения:

-  Граница земельного участка
-  Доступ к земельному участку

Список координат земельных участков

Обозначение характерных точек границ	Координаты, м	
	X	Y
1	2	3
1	513560,54	1319437,28
2	513613,56	1320198,52
3	513864,91	1320208,56
4	513869,51	1320481,79
5	513842,88	1320625,99
6	513723,21	1320726,38
7	513699,41	1320741,83
8	513610,35	1320818,58
9	513517,35	1320883,59
10	513002,12	1320821,68
11	512747,79	1320762,74
12	512681,60	1320703,74
13	512800,97	1320604,81
14	512889,14	1320412,25
15	512799,50	1319710,69
16	512979,29	1319650,65
1	513560,54	1319437,28