



Российская Федерация
Новгородская область

АДМИНИСТРАЦИЯ ВОЛОТОВСКОГО МУНИЦИПАЛЬНОГО ОКРУГА

ПОСТАНОВЛЕНИЕ

от 01.09.2022 № 600
п. Волот

Об утверждении схемы расположения
земельного участка на кадастровом
плане территории

В соответствии со статьёй 11.10 Земельного кодекса Российской Федерации, пунктом 2 статьи 3.3 Федерального закона от 25.10.2001 N 137-ФЗ «О введении в действие Земельного кодекса Российской Федерации», на основании заявления Общества с ограниченной ответственностью «Землеустроительная компания «Континент»

ПОСТАНОВЛЯЮ:

1. Утвердить схему расположения земельного участка на кадастровом плане территории площадью 15556 квадратных метров в кадастровом квартале 53:04:0000000, расположенного по адресу: Российская Федерация, Новгородская область, Волотовский муниципальный округ, д. Сельцо, з/у 1д, вид разрешенного использования – земельные участки (территории) общего пользования, категория земель – земли населенных пунктов.

2. Кадастровый инженер, выполнивший работы по образованию земельного участка в соответствии со схемой расположения земельного участка на кадастровом плане территории, имеет право обращаться без доверенности с заявлением об осуществлении государственного кадастрового учета в связи с образованием испрашиваемого земельного участка.

3. Срок действия данного постановления составляет два года.

Первый Заместитель
Главы Администрации



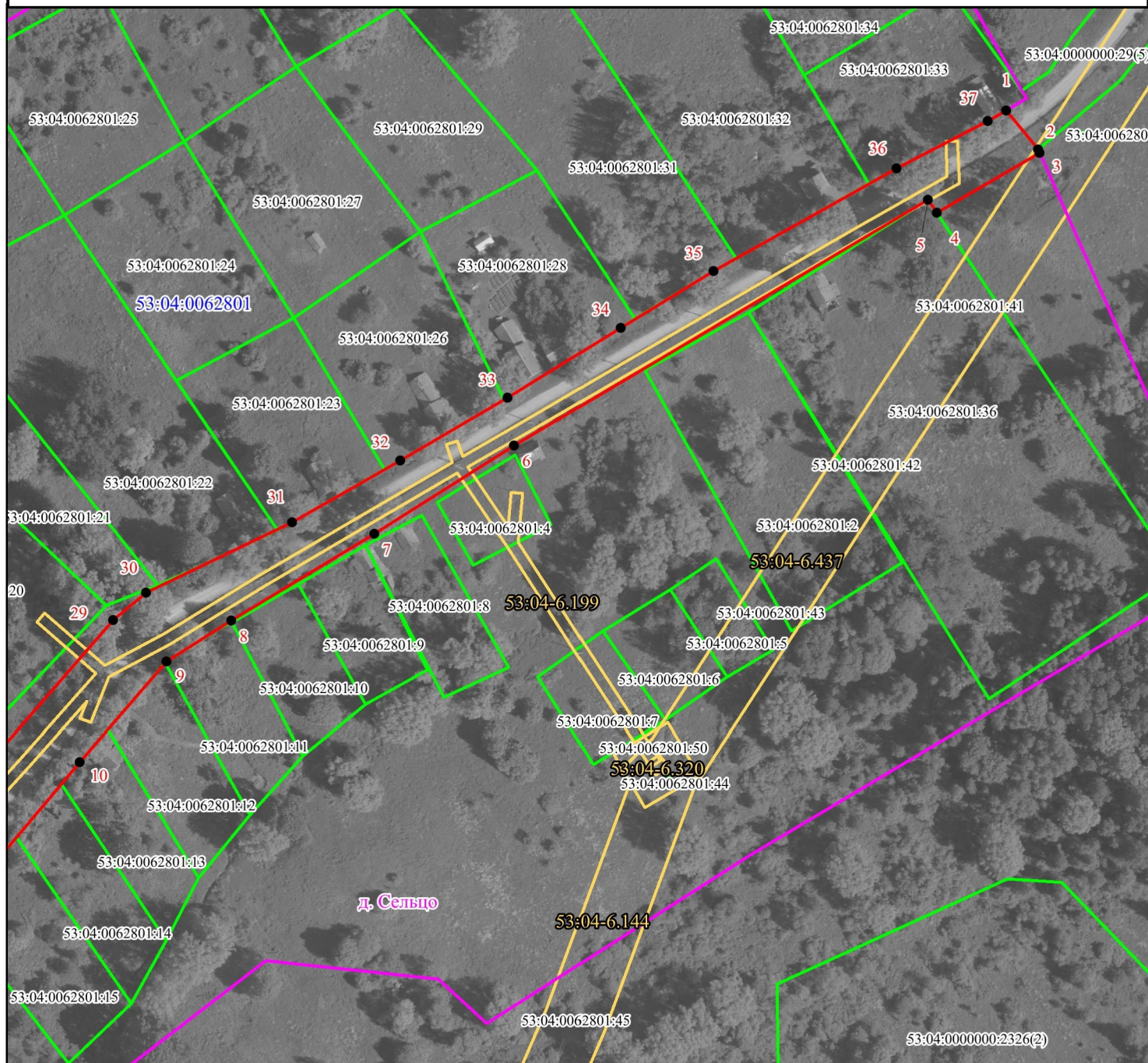
ДОКУМЕНТ ПОДПИСАН
ЭЛЕКТРОННОЙ ПОДПИСЬЮ

Серийный номер сертификата:
3601850007AE79844D44EBC982BEE263
Владелец: Федоров Сергей Владимирович
Дата подписания: 01.09.2022 16:13
Срок действия: с 23.12.2021 по 23.12.2022

С.В. Федоров

Схема расположения земельного участка или земельных участков на кадастровом плане территории		
Условный номер земельного участка: -		
Площадь земельного участка: 15 556 м ²		
Обозначение характерных точек границ	Координаты, м	
	X	Y
1	2	3
1	486659.21	1311617.61
2	486646.01	1311628.47
3	486644.89	1311628.97
4	486624.62	1311593.98
5	486628.96	1311590.96
6	486545.48	1311450.47
7	486515.41	1311403.12
8	486485.91	1311354.46
9	486472.07	1311332.43
10	486437.95	1311302.89
11	486388.59	1311261.20
12	486325.43	1311202.90
13	486300.69	1311181.74
14	486231.80	1311118.12
15	486220.60	1311107.35
16	486218.42	1311105.14
17	486181.39	1311044.59
18	486174.78	1311024.16
19	486197.49	1311016.34
20	486207.11	1311045.72
21	486218.24	1311069.05
22	486224.65	1311077.26
23	486235.54	1311088.81
24	486302.65	1311151.33
25	486340.60	1311186.11
26	486339.54	1311187.34
27	486401.73	1311244.29
28	486431.14	1311266.43
29	486486.14	1311314.39
30	486495.53	1311325.50
31	486519.29	1311375.20
32	486540.42	1311411.91
33	486561.65	1311448.32
34	486585.50	1311486.69
35	486604.69	1311518.14
36	486639.69	1311580.31
37	486655.71	1311611.32
1	486659.21	1311617.61

Схема расположения земельного участка или земельных участков на кадастровом плане территории

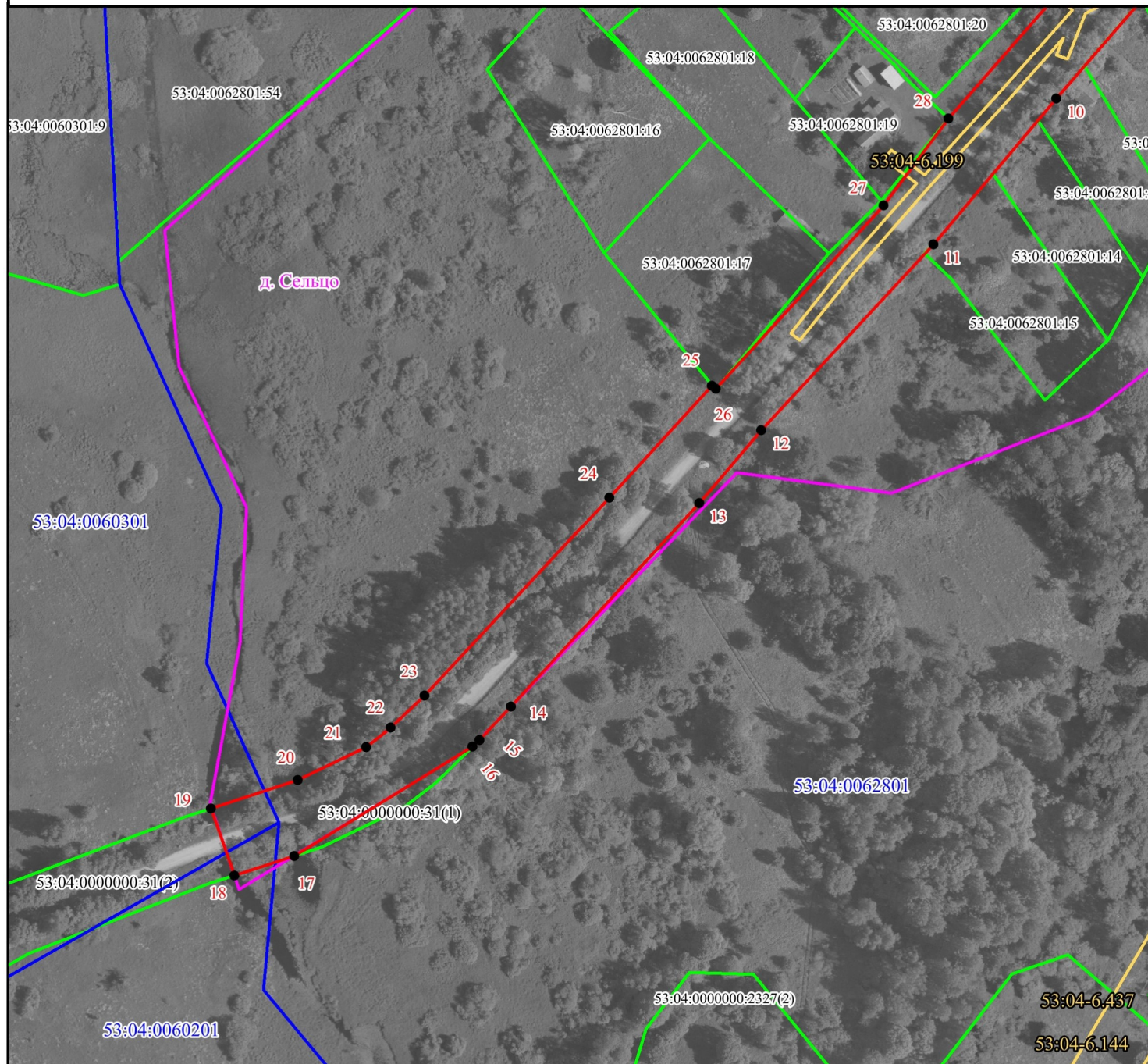


Система координат: МСК-53 (зона 1)
Масштаб 1:2000

Условные обозначения:

- | | |
|-------------------|--|
| | - Граница земельного участка, установленная при проведении кадастровых работ; |
| | - Граница кадастрового квартала; |
| | - Граница земельных участков, установленная в соответствии с федеральным законодательством, включенная в ЕГРН; |
| | - Граница населенного пункта; |
| | - Граница зон с особыми условиями использования территории; |
| 53:04:0062801 :33 | - Обозначение земельного участка; |
| 53:04:0062801 | - Обозначение кадастрового квартала; |
| • 1 | - Обозначение характерной точки границы образуемого земельного участка |
| 53:04-6.144 | - Обозначение зон с особыми условиями использования территории; |
| д. Сельцо | - Обозначение населенного пункта |

Схема расположения земельного участка или земельных участков на кадастровом плане территории



Система координат: МСК-53 (зона 1)

Масштаб 1:2000

Условные обозначения:

—	-
—	- Граница земельного участка, установленная при проведении кадастровых работ;
—	- Граница кадастрового квартала;
—	- Граница земельных участков, установленная в соответствии с федеральным законодательством, включенная в ЕГРН;
—	- Граница населенного пункта;
—	- Граница зон с особыми условиями использования территории;
53:04:0062801 :33	- Обозначение земельного участка;
53:04:0062801	- Обозначение кадастрового квартала;
• 1	- Обозначение характерной точки границы образуемого земельного участка
53:04-6.144	- Обозначение зон с особыми условиями использования территории;
д. Сельцо	- Обозначение населенного пункта

