



Российская Федерация
Новгородская область

АДМИНИСТРАЦИЯ ВОЛОТОВСКОГО МУНИЦИПАЛЬНОГО ОКРУГА

ПОСТАНОВЛЕНИЕ

от 01.09.2022 № 599
п. Волот

Об утверждении схемы расположения
земельного участка на кадастровом
плане территории

В соответствии со статьёй 11.10 Земельного кодекса Российской Федерации, пунктом 2 статьи 3.3 Федерального закона от 25.10.2001 N 137-ФЗ «О введении в действие Земельного кодекса Российской Федерации», на основании заявления Общества с ограниченной ответственностью «Землеустроительная компания «Континент»

ПОСТАНОВЛЯЮ:

1. Утвердить схему расположения земельного участка на кадастровом плане территории площадью 13496 квадратных метров в кадастровом квартале 53:04:0000000, расположенного по адресу: Российская Федерация, Новгородская область, Волотовский муниципальный округ, д. Конотопцы, з/у 1д, вид разрешенного использования – земельные участки (территории) общего пользования, категория земель – земли населенных пунктов.

2. Кадастровый инженер, выполнивший работы по образованию земельного участка в соответствии со схемой расположения земельного участка на кадастровом плане территории, имеет право обращаться без доверенности с заявлением об осуществлении государственного кадастрового учета в связи с образованием испрашиваемого земельного участка.

3. Срок действия данного постановления составляет два года.

Первый Заместитель
Главы Администрации



ДОКУМЕНТ ПОДПИСАН
ЭЛЕКТРОННОЙ ПОДПИСЬЮ

Серийный номер сертификата:
3601850007AE79844D44EBC982BEE263
Владелец: Федоров Сергей Владимирович
Дата подписания: 01.09.2022 16:13
Срок действия: с 23.12.2021 по 23.12.2022

С.В. Федоров

Схема расположения земельного участка или земельных участков на кадастровом плане территории		
Условный номер земельного участка: -		
Площадь земельного участка: 13 496м²		
Обозначение характерных точек границ	Координаты, м	
	X	У
1	2	3
1	499062.27	1321077.18
2	499074.82	1321109.67
3	499081.48	1321106.87
4	499086.10	1321117.79
5	499085.45	1321126.00
6	499090.12	1321136.39
7	499095.89	1321139.69
8	499100.93	1321146.89
9	499110.98	1321166.14
10	499115.37	1321176.83
11	499122.17	1321199.91
12	499121.09	1321206.78
13	499128.60	1321224.43
14	499132.47	1321235.21
15	499132.58	1321243.44
16	499135.35	1321251.23
17	499139.88	1321255.78
18	499144.09	1321267.19
19	499142.10	1321269.68
20	499144.18	1321275.98
21	499147.89	1321275.89
22	499151.72	1321287.05
23	499150.04	1321293.11
24	499152.05	1321300.11
25	499153.81	1321304.25
26	499156.55	1321309.30
27	499161.24	1321319.83
28	499161.14	1321338.38
29	499152.00	1321351.83
30	499131.30	1321373.83
31	499108.59	1321392.48
32	499088.35	1321405.73
33	499057.77	1321422.24
34	499051.64	1321421.82
35	499045.33	1321425.54
36	499025.82	1321441.89
37	499018.94	1321450.54
38	499020.87	1321452.89
39	499010.63	1321467.66
40	499007.43	1321474.10
41	498994.07	1321519.37
42	498981.92	1321550.45

43	498977.89	1321558.03
44	498941.30	1321612.34
45	498924.69	1321634.52
46	498904.96	1321669.03
47	498895.30	1321689.43
48	498885.26	1321682.51
49	498879.37	1321666.47
50	498883.75	1321657.78
51	498904.60	1321621.38
52	498921.46	1321598.82
53	498953.65	1321551.59
54	498960.48	1321539.65
55	498974.13	1321501.31
56	498984.92	1321465.75
57	498988.03	1321458.74
58	498993.41	1321449.70
59	498998.72	1321442.45
60	499009.27	1321429.98
61	499019.64	1321422.23
62	499037.90	1321412.61
63	499050.26	1321406.78
64	499069.29	1321396.02
65	499070.89	1321393.72
66	499100.50	1321369.45
67	499118.32	1321352.93
68	499138.72	1321335.06
69	499142.79	1321326.42
70	499143.23	1321316.61
71	499145.72	1321315.77
72	499131.18	1321268.91
73	499121.81	1321239.02
74	499124.16	1321234.72
75	499119.36	1321220.72
76	499108.06	1321192.35
77	499094.73	1321162.70
78	499087.88	1321152.14
79	499061.55	1321110.59
80	499049.06	1321083.07
1	499062.27	1321077.18

Схема расположения земельного участка или земельных участков на кадастровом плане территории



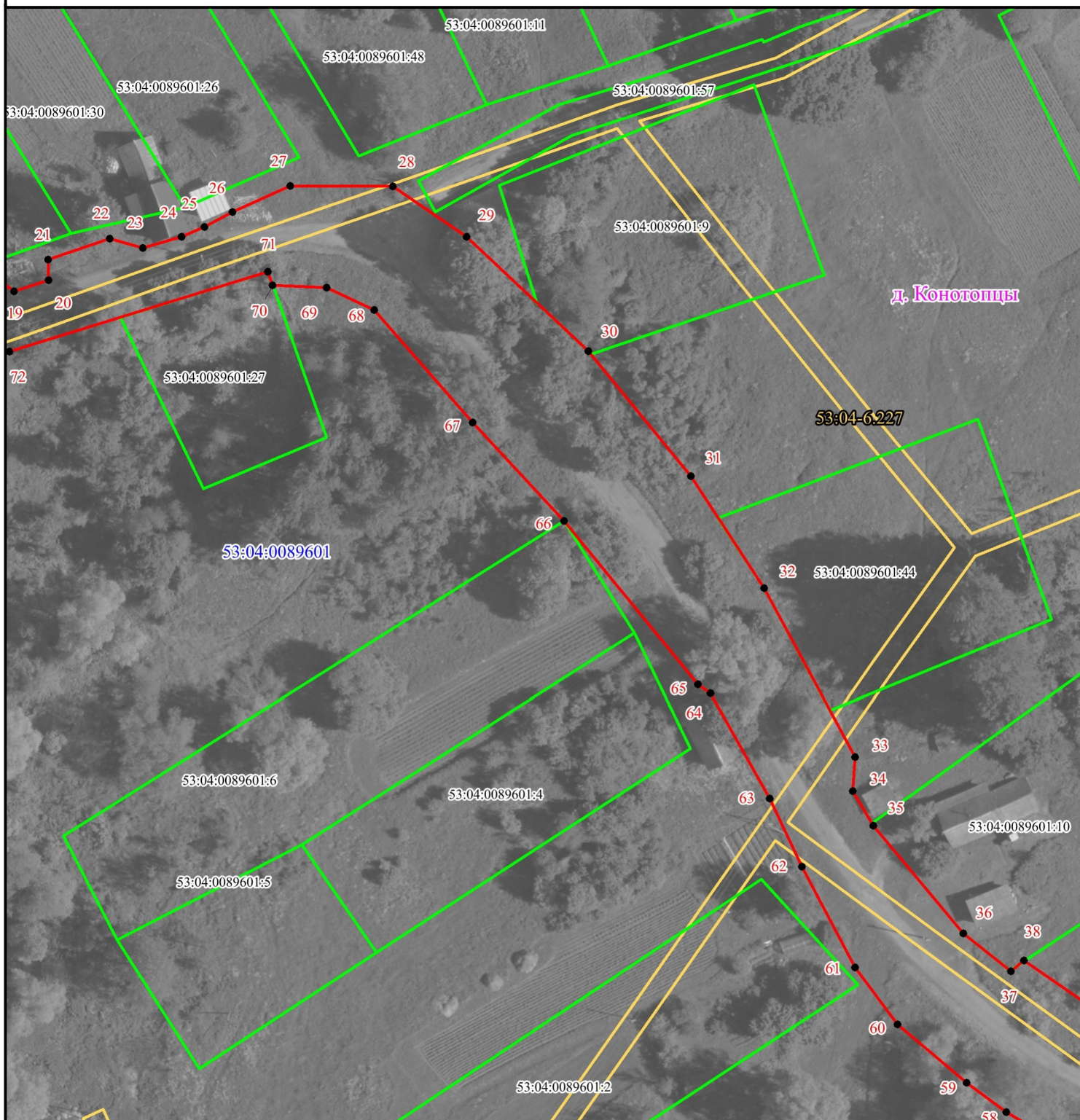
Система координат: МСК-53 (зона 1)

Масштаб 1: 1000

Условные обозначения

- Граница земельного участка, установленная при проведении кадастровых работ;
- Граница кадастрового квартала;
- Граница земельных участков, установленная в соответствии с федеральным законодательством, включенная в ЕГРН;
- Граница населенного пункта;
- 53:04:0089601 :40 Граница зон с особыми условиями использования территории;
- 53:04:0089601 Обозначение земельного участка;
- 1 Обозначение кадастрового квартала;
- 53:04-6.227 Обозначение характерной точки границы образуемого земельного участка
- д. Конотопцы Обозначение зон с особыми условиями использования территории;
- Обозначение населенного пункта

Схема расположения земельного участка или земельных участков на кадастровом плане территории



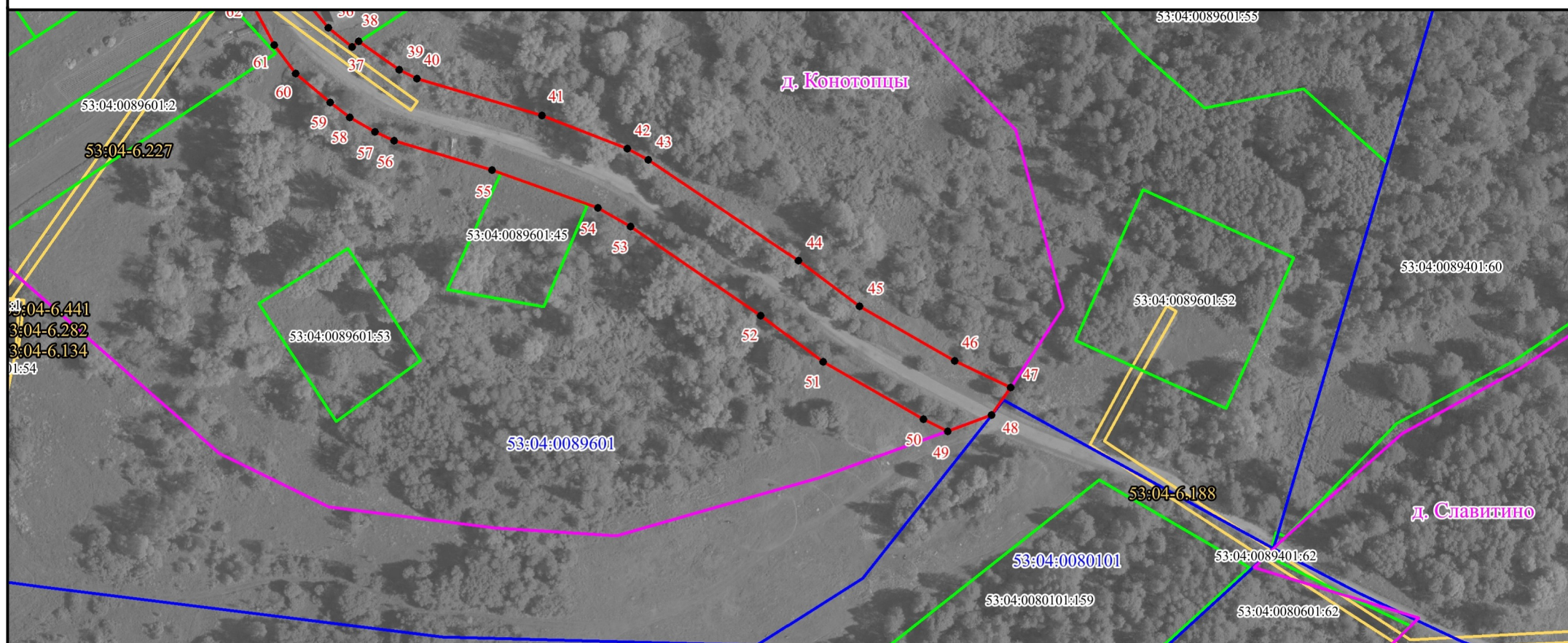
Система координат: МСК-53 (зона 1)

Масштаб 1: 1000

Условные обозначения:

- - Граница земельного участка, установленная при проведении кадастровых работ;
- - Граница кадастрового квартала;
- - Граница земельных участков, установленная в соответствии с федеральным законодательством, включенная в ЕГРН;
- - Граница населенного пункта ;
- - Граница зон с особыми условиями использования территории;
- 53:04:0089601 :40 - Обозначение земельного участка;
- 53:04:0089601 - Обозначение кадастрового квартала;
- 1 - Обозначение характерной точки границы образуемого земельного участка
- 53:04-6.227 - Обозначение зон с особыми условиями использования территории;
- д. Конотопцы - Обозначение населенного пункта.

Схема расположения земельного участка или земельных участков на кадастровом плане территории



Система координат: МСК-53 (зона 1)

Масштаб 1:2000

Условные обозначения:

- | | |
|-------------------|--|
| | Граница земельного участка, установленная при проведении кадастровых работ; |
| | Граница кадастрового квартала; |
| | Граница земельных участков, установленная в соответствии с федеральным законодательством, включенная в ЕГРН; |
| | Граница населенного пункта; |
| | Граница зон с особыми условиями использования территории; |
| 53:04:0089601 :40 | Обозначение земельного участка; |
| 53:04:0089601 | - Обозначение кадастрового квартала; |
| • 1 | - Обозначение характерной точки границы образуемого земельного участка |
| 53:04-6.227 | - Обозначение зон с особыми условиями использования территории; |
| д. Конотопцы | - Обозначение населенного пункта |