



Российская Федерация
Новгородская область

АДМИНИСТРАЦИЯ ВОЛОТОВСКОГО МУНИЦИПАЛЬНОГО ОКРУГА

ПОСТАНОВЛЕНИЕ

от 01.09.2022 № 597
п. Волот

Об утверждении схемы расположения
земельного участка на кадастровом
плане территории

В соответствии со статьёй 11.10. Земельного кодекса Российской Федерации, пунктом 2 статьи 3.3. Федерального закона от 25.10.2001 N 137-ФЗ «О введении в действие Земельного кодекса Российской Федерации», на основании заявления Общества с ограниченной ответственностью «Землеустроительная компания «Континент»

ПОСТАНОВЛЯЮ:

1. Утвердить схему расположения земельного участка на кадастровом плане территории площадью 4478 квадратных метров в кадастровом квартале 53:04:0000000, расположенного по адресу: Российская Федерация, Новгородская область, Волотовский муниципальный округ, д. Заречье, з/у 2д, вид разрешенного использования – земельные участки (территории) общего пользования, категория земель – земли населенных пунктов.

2. Кадастровый инженер, выполнивший работы по образованию земельного участка в соответствии со схемой расположения земельного участка на кадастровом плане территории, имеет право обращаться без доверенности с заявлением об осуществлении государственного кадастрового учета в связи с образованием испрашиваемого земельного участка.

3. Срок действия данного постановления составляет два года.

Первый Заместитель
Главы Администрации



ДОКУМЕНТ ПОДПИСАН
ЭЛЕКТРОННОЙ ПОДПИСЬЮ

Серийный номер сертификата:
3601850007AE79844D44EBC982BEE263
Владелец: Федоров Сергей Владимирович
Дата подписания: 01.09.2022 15:25
Срок действия: с 23.12.2021 по 23.12.2022

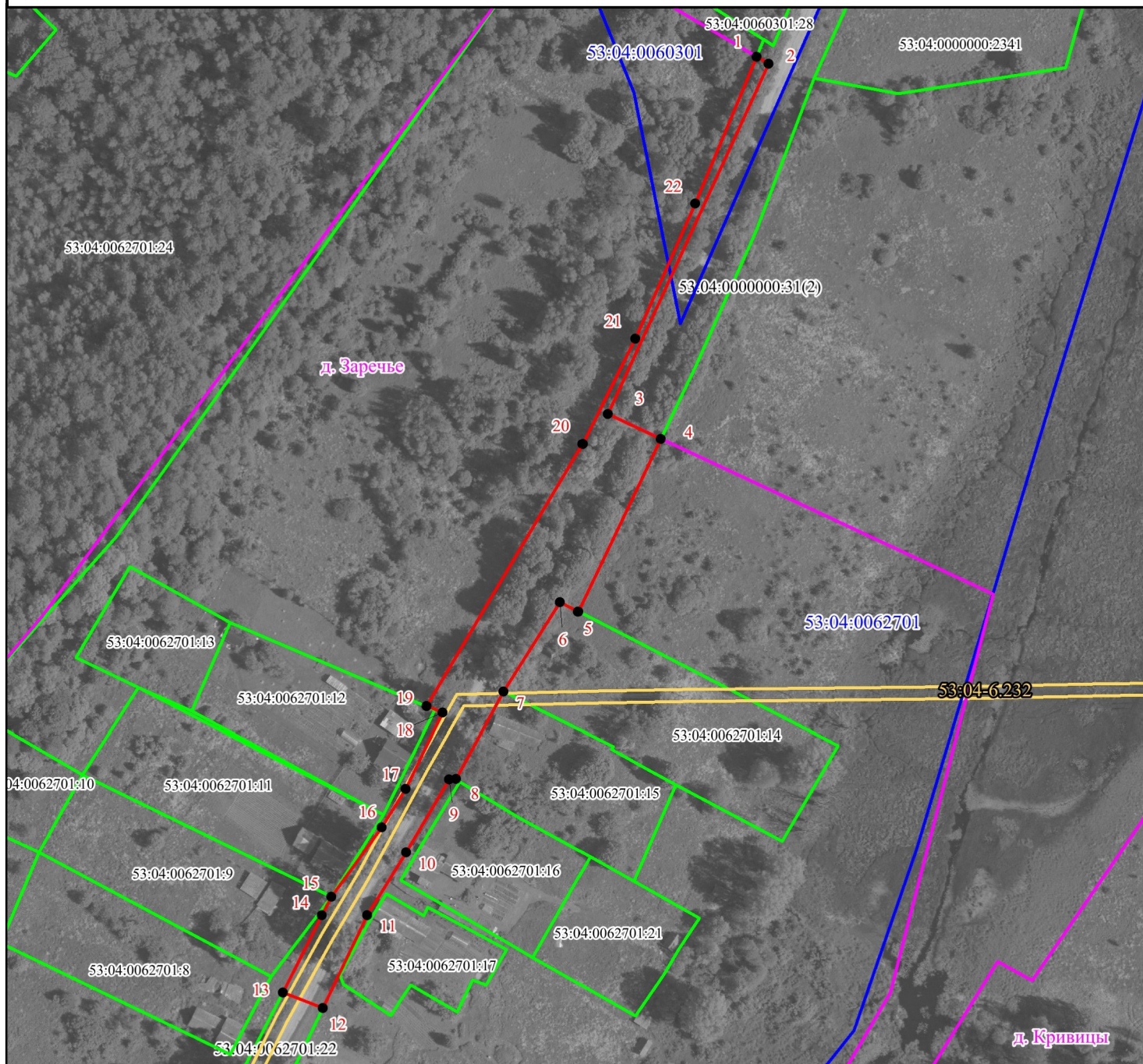
С.В. Федоров

Утверждена
постановлением Администрации
Волотовского муниципального округа
от 01.09.2022 № 597

Лист 1

Схема расположения земельного участка или земельных участков на кадастровом плане территории		
Условный номер земельного участка: -		
Площадь земельного участка: 4 478 м²		
Обозначение характерных точек границ	Координ	
	X	Y
1	2	3
1	484596.41	1309
2	484593.98	1309
3	484474.98	1309
4	484466.62	1309
5	484407.94	1309
6	484411.11	1309
7	484380.77	1309
8	484351.37	1309
9	484351.21	1309
10	484326.47	1309
11	484305.16	1309
12	484273.61	1309
13	484278.87	1309
14	484305.06	1309
15	484311.34	1309
16	484334.86	1309
17	484348.00	1309
18	484373.75	1309
19	484375.89	1309
20	484464.78	1309
21	484500.65	1309
22	484546.44	1309
1	484596.41	1309

Схема расположения земельного участка или земельных участков на кадастровом плане территории



Система координат: МСК-53 (зона 1)

Масштаб 1:2000

Условные обозначения:

	Граница земельного участка, установленная при проведении кадастровых работ
	Граница кадастрового квартала;
	Граница земельных участков, установленная в соответствии с федеральным законодательством,
	Граница населенного пункта;
	Граница зон с особыми условиями использования территории;
- 53:04:0062701: 12	Обозначение земельного участка;
- 53:04:0062701	Обозначение кадастрового квартала;
- 1	Обозначение характерной точки границы образуемого земельного участка
- д. Заречье	Обозначение зон с особыми условиями использования территории;
	Обозначение населенного пункта