



Российская Федерация
Новгородская область

АДМИНИСТРАЦИЯ ВОЛОТОВСКОГО МУНИЦИПАЛЬНОГО ОКРУГА

ПОСТАНОВЛЕНИЕ

от 22.07.2022 № 499
п. Волот

Об утверждении схемы расположения
земельного участка на кадастровом
плане территории

В соответствии со статьями 11.10, 39.28, 39.29 Земельного кодекса Российской Федерации, пунктом 2 статьи 3.3 Федерального закона от 25.10.2001 N 137-ФЗ «О введении в действие Земельного кодекса Российской Федерации»,

ПОСТАНОВЛЯЮ:

1. Утвердить схему расположения земельного участка на кадастровом плане территории площадью 859 квадратных метров, образованного путем перераспределения земельного участка с кадастровым номером 53:04:0050301:19 и земель, государственная собственность на которые не разграничена, расположенного по адресу: Российская Федерация, Новгородская область, Волотовский муниципальный округ, д. Волот, ул. Мира, з/у 8б, территориальная зона – зона застройки индивидуальными жилыми домами, вид разрешенного использования – для ведения личного подсобного хозяйства (приусадебный земельный участок), категория земель – земли населенных пунктов.

2. Кадастровый инженер, выполнивший работы по образованию земельного участка в соответствии со схемой расположения земельного участка на кадастровом плане территории, имеет право обращаться без доверенности с заявлением об осуществлении государственного кадастрового учета в связи с образованием испрашиваемого земельного участка.

3. Срок действия данного постановления составляет два года.

Первый заместитель
Главы Администрации



ДОКУМЕНТ ПОДПИСАН
ЭЛЕКТРОННОЙ ПОДПИСЬЮ

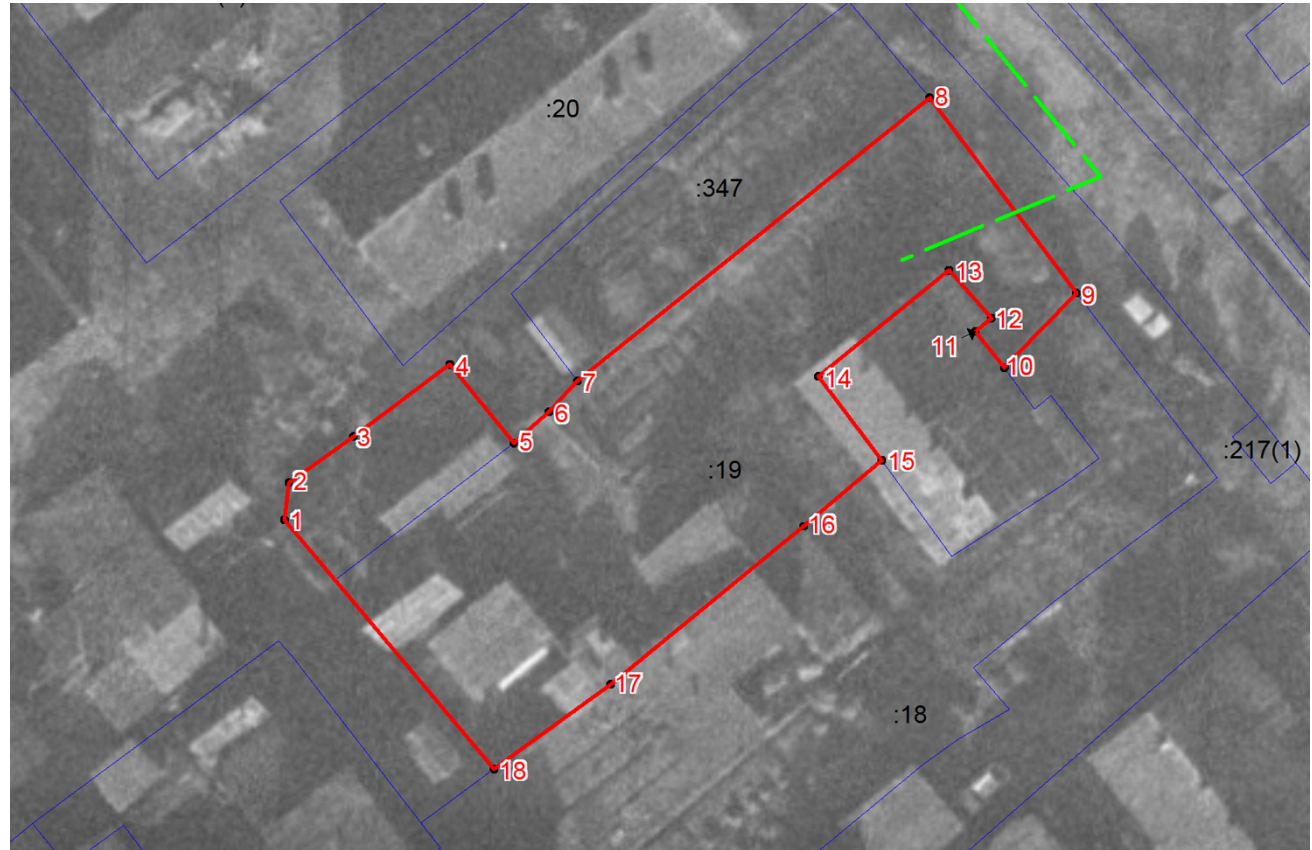
Серийный номер сертификата:
3601850007AE79844D44EBC982BEE263
Владелец: Федоров Сергей Владимирович
Дата подписания: 22.07.2022 11:39
Срок действия: с 23.12.2021 по 23.12.2022

С.В. Федоров

Утверждена
 постановлением Администрации
 Волотовского муниципального округа
 от 22.07.2022 № 499

Схема расположения земельного участка на кадастровом плане территории

Условный номер земельного участка:		
Площадь земельного участка: <u>859 кв. м.</u>		
Кадастровый квартал: 53:04:0050301		
Система координат: МСК – 53		
Обозначение характерных точек границ	Координаты, м	
	X	Y
1	2	3
1	511583,30	1321811,81
2	511585,79	1321812,12
3	511588,84	1321816,39
4	511593,59	1321822,76
5	511588,40	1321826,97
6	511590,46	1321829,32
7	511592,52	1321831,17
8	511611,21	1321854,46
9	511598,30	1321864,17
10	511593,38	1321859,38
11	511595,78	1321857,49
12	511596,67	1321858,52
13	511599,85	1321855,73
14	511592,79	1321847,09
15	511587,26	1321851,29
16	511582,88	1321846,13
17	511572,44	1321833,37
18	511566,84	1321825,68
1	511583,30	1321811,81



Масштаб 1:500

Условные обозначения:

- Граница земельного участка
- - - Доступ к земельному участку