



Российская Федерация
Новгородская область

АДМИНИСТРАЦИЯ ВОЛОТОВСКОГО МУНИЦИПАЛЬНОГО ОКРУГА

ПОСТАНОВЛЕНИЕ

от 04.02.2022 № 41
п. Волот

Об утверждении схемы расположения
земельного участка на кадастровом
плане территории

В соответствии со статьями 11.10, 39.9 Земельного кодекса Российской Федерации, пунктом 2 статьи 3.3 Федерального закона от 25.10.2001 N 137-ФЗ «О введении в действие Земельного кодекса Российской Федерации», на основании заявления Славитинского территориального отдела Администрации Волотовского муниципального округа,

ПОСТАНОВЛЯЮ:

1. Утвердить схему расположения земельного участка на кадастровом плане территории площадью 1257 квадратных метров в кадастровом квартале 53:04:0080602, расположенного по адресу: Российская Федерация, Новгородская область, Волотовский муниципальный округ, д. Славитино, ул. Центральная, з/у 18а, территориальная зона – зона застройки индивидуальными жилыми домами, вид разрешенного использования – спорт, категория земель – земли населенных пунктов.

2. Кадастровый инженер, выполнивший работы по образованию земельного участка в соответствии со схемой расположения земельного участка на кадастровом плане территории, имеет право обращаться без доверенности с заявлением об осуществлении государственного кадастрового учета в связи с образованием испрашиваемого земельного участка.

3. Срок действия данного постановления составляет два года.

Первый заместитель
Главы Администрации



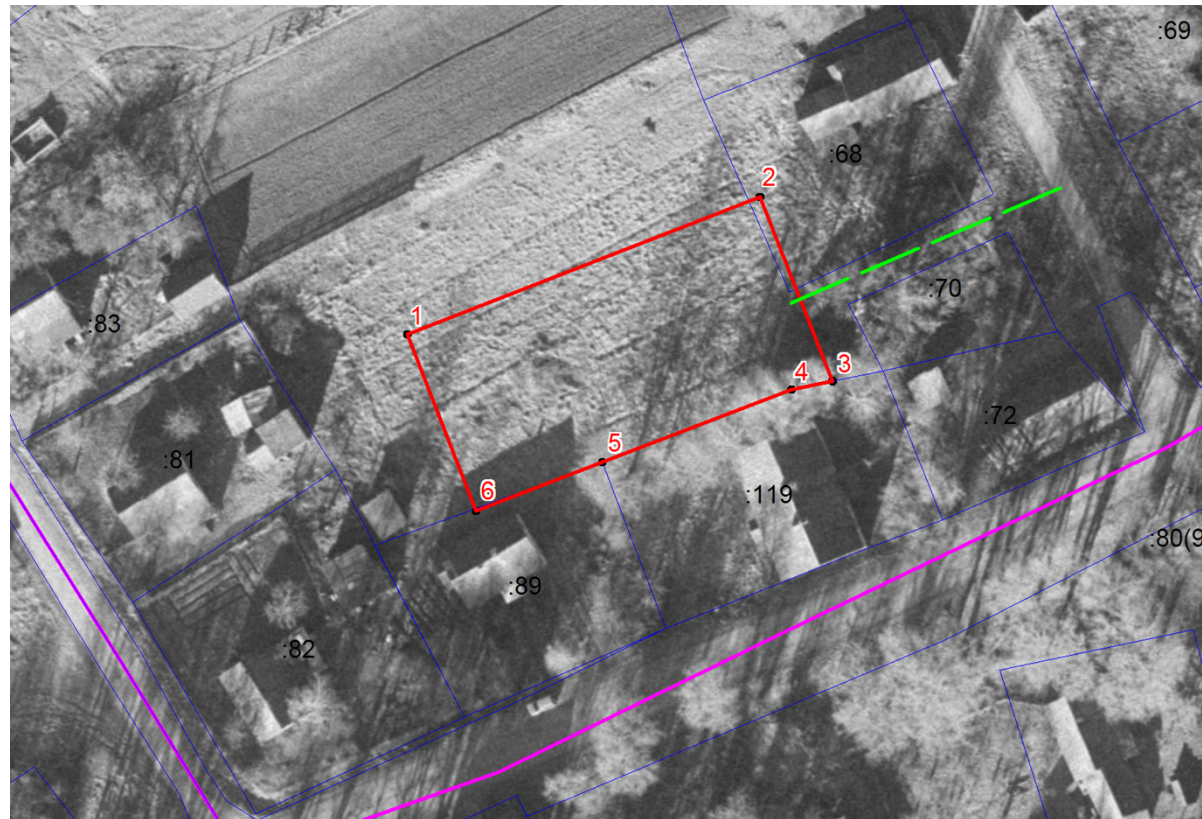
ДОКУМЕНТ ПОДПИСАН
ЭЛЕКТРОННОЙ ПОДПИСЬЮ

Серийный номер сертификата:
3601850007AE79844D44EBC982BEE263
Владелец: Федоров Сергей Владимирович
Дата подписания: 04.02.2022 14:45
Срок действия: с 23.12.2021 по 23.12.2022

С.В. Федоров

**Схема расположения земельного участка или
земельных участков на кадастровом плане территории**

Условный номер земельного участка:		
Площадь земельного участка: <u>1257 кв.м.</u>		
Кадастровый квартал: 53:04:0080602		
Система координат : МСК – 53		
Обозначение характерных точек границ	Координаты, м	
	X	Y
1	2	3
1	498 691,18	1 322 054,77
2	498 709,34	1 322 101,36
3	498 685,03	1 322 110,88
4	498 683,93	1 322 105,46
5	498 674,34	1 322 080,49
6	498 667,88	1 322 063,86
1	498 691,18	1 322 054,77



Масштаб 1:1000

Условные обозначения:

- Граница земельного участка
- - - Доступ к земельному участку