



Российская Федерация  
Новгородская область

АДМИНИСТРАЦИЯ ВОЛОТОВСКОГО МУНИЦИПАЛЬНОГО ОКРУГА

## ПОСТАНОВЛЕНИЕ

от 03.02.2022 № 40  
п. Волот

Об утверждении схемы  
расположения земельного участка на  
кадастровом плане территории

В соответствии со статьями 11.10, 39.11 Земельного кодекса Российской Федерации, пунктом 2 статьи 3.3 Федерального закона от 25.10.2001 N 137-ФЗ «О введении в действие Земельного кодекса Российской Федерации»,

### **ПОСТАНОВЛЯЮ:**

1. Утвердить схему расположения земельного участка на кадастровом плане территории площадью 30 квадратных метров в кадастровом квартале 53:04:0010612, расположенного по адресу: Российская Федерация, Новгородская область, Волотовский муниципальный округ, п. Волот, ул. Партизанская, з/у 12б, территориальная зона – производственная зона, вид разрешенного использования – хранение автотранспорта, категория земель – земли населенных пунктов.

2. Кадастровый инженер, выполнивший работы по образованию земельного участка в соответствии со схемой расположения земельного участка на кадастровом плане территории, имеет право обращаться без доверенности с заявлением об осуществлении государственного кадастрового учета в связи с образованием испрашиваемого земельного участка.

3. Срок действия данного постановления составляет два года.

Первый заместитель  
Главы Администрации



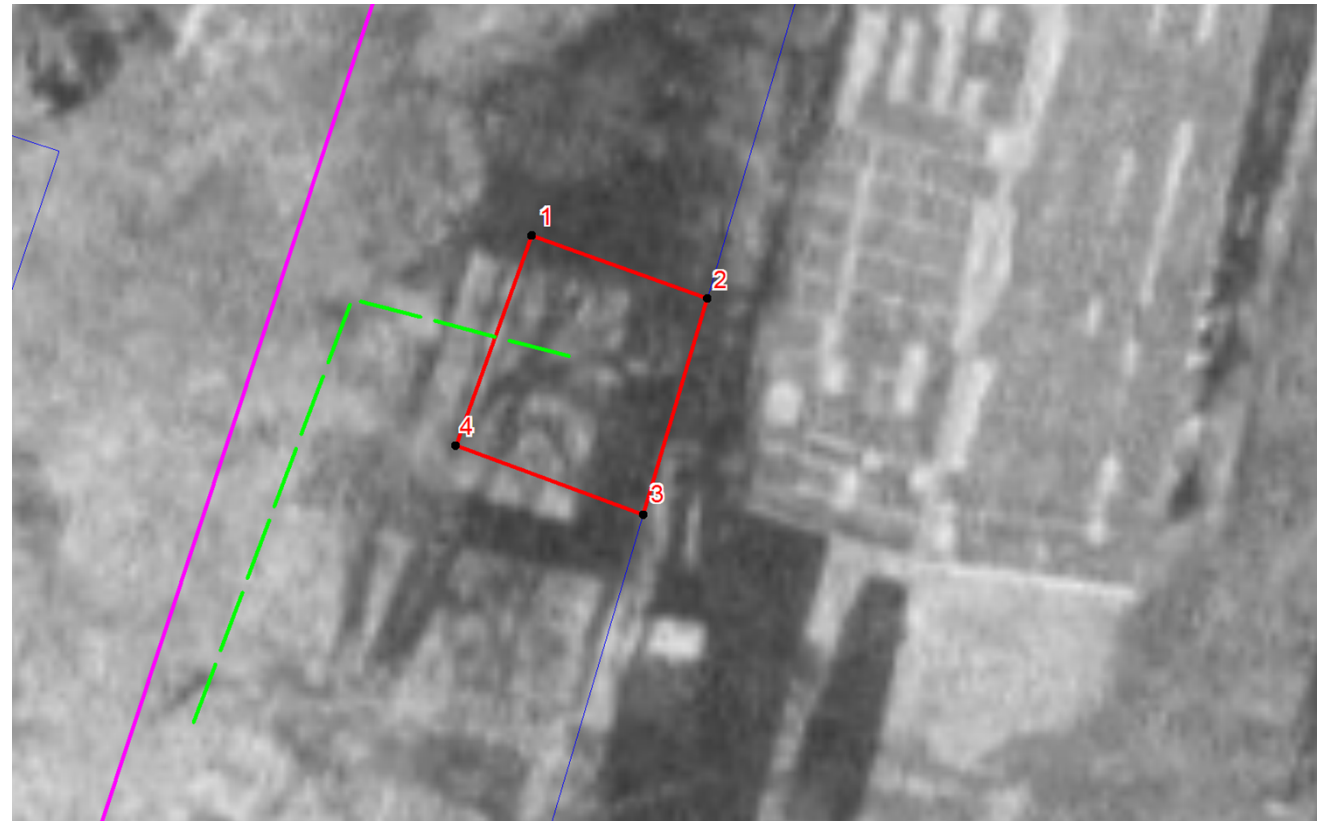
ДОКУМЕНТ ПОДПИСАН  
ЭЛЕКТРОННОЙ ПОДПИСЬЮ

Серийный номер сертификата:  
3601850007AE79844D44EBC982BEE263  
Владелец: Федоров Сергей Владимирович  
Дата подписания: 03.02.2022 14:56  
Срок действия: с 23.12.2021 по 23.12.2022

С.В. Федоров

**Схема расположения земельного участка или  
земельных участков на кадастровом плане территории**

<b>Условный номер земельного участка:</b>		
<b>Площадь земельного участка: <u>30 кв.м.</u></b>		
<b>Кадастровый квартал: 53:04:0010612</b>		
<b>Система координат : МСК – 53</b>		
<b>Обозначение характерных точек границ</b>	<b>Координаты, м</b>	
	<b>X</b>	<b>Y</b>
<b>1</b>	<b>2</b>	<b>3</b>
1	511425,88	1323212,64
2	511424,21	1323217,27
3	511418,49	1323215,58
4	511420,32	1323210,62
1	511425,88	1323212,64



Масштаб 1:200

**Условные обозначения:**

- Граница земельного участка
- Доступ к земельному участку