



Российская Федерация
Новгородская область

АДМИНИСТРАЦИЯ ВОЛОТОВСКОГО МУНИЦИПАЛЬНОГО ОКРУГА

ПОСТАНОВЛЕНИЕ

от 20.01.2022 № 13
п. Волот

О предоставлении разрешения на
использование земель

В соответствии со статьей 39.36 Земельного кодекса Российской Федерации, пунктом 4 статьи 3.3 Федерального закона от 25.10.2001 № 137-ФЗ "О введении в действие Земельного кодекса Российской Федерации", Постановлением Правительства РФ от 03.12.2014 № 1300 "Об утверждении перечня видов объектов, размещение которых может осуществляться на землях или земельных участках, находящихся в государственной или муниципальной собственности, без предоставления земельных участков и установления сервитутов" Постановлением Правительства Новгородской области от 13.04.2016 № 135 "Об утверждении Порядка и условий размещения объектов, виды которых установлены Правительством Российской Федерации, на землях или земельных участках, находящихся в государственной или муниципальной собственности, без предоставления земельных участков и установления сервитута на территории Новгородской области", Уставом Волотовского муниципального округа, на основании заявления Волотовского территориального отдела,

ПОСТАНОВЛЯЮ:

1. Предоставить Волотовскому территориальному отделу, юридический адрес: Новгородская область, Волотовский район, п. Волот, ул. Комсомольская, д. 38, на период с 21.01.2022 года по 20.01.2023 года разрешение на использование земельного участка без его предоставления и установления сервитута площадью 408 квадратных метров в кадастровом квартале 53:04:0010602 расположенного по адресу: Российская Федерация, Новгородская область, Волотовский муниципальный округ, п. Волот, ул. Вокзальная, з/у 2ж, в соответствии со схемой (приложение к настоящему постановлению).

2. Вид размещаемого объекта - элементы благоустройства территории.

3. Волотовскому территориальному отделу использовать земельный участок на следующих условиях:

3.1. Не препятствовать, в случае необходимости, прокладке новых и эксплуатации существующих инженерных сетей на предоставляемом земельном участке.

3.2. Использовать земли в границах предоставленной территории строго по назначению с соблюдением Правил землепользования и застройки сельского поселения Волот, санитарных норм и требований об экологии и природопользования.

3.3. В случае если использование земель или земельных участков, находящихся в государственной или муниципальной собственности, а также земель или земельных участков, государственная собственность на которые не разграничена, на основании решений об использовании земель или земельных участков без их предоставления и установления сервитута привело к порче либо уничтожению плодородного слоя почвы в границах таких земель или земельных участков, заявители, которые пользовались такими землями или земельными участками, обязаны:

привести такие земли или земельные участки в состояние, пригодное для их использования в соответствии с разрешенным использованием;

выполнить необходимые работы по рекультивации таких земель или земельных участков.

3.4. Выполнять необходимые работы по рекультивации земельного участка.

4. Действие настоящего постановления досрочно прекращается с момента предоставления земельного участка физическому или юридическому лицу. Уведомление о предоставлении земельного участка направляется заявителю в течение 10 рабочих дней с момента его предоставления.

5. Настоящее постановление может быть отменено в случае невыполнения заявителем требований пункта 3 настоящего постановления.

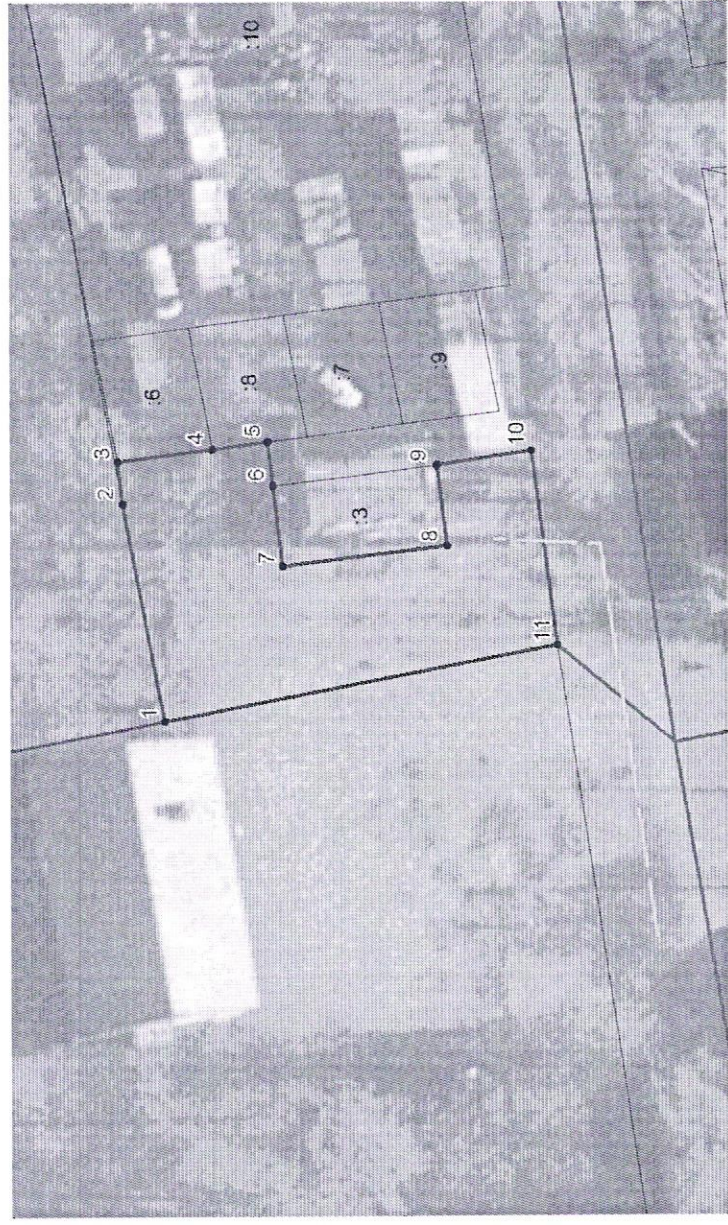
Первый заместитель
Главы Администрации



С.В. Федоров

Схема расположения земельного участка или земельных участков на кадастровом плане территории

Условный номер земельного участка:		
Площадь земельного участка: 408 кв.м.		
Кадастровый квартал: 53:04:0010602		
Система координат : МСК – 53		
Обозначение характерных точек границ	Координаты, м	
	X	Y
1	2	3
1	511468,29	1322694,97
2	511471,33	1322710,84
3	511471,71	1322713,82
4	511464,78	1322714,71
5	511460,74	1322715,23
6	511460,36	1322712,09
7	511459,66	1322706,30
8	511447,74	1322707,75
9	511448,45	1322713,54
10	511441,61	1322714,56
11	511439,79	1322700,53
1	511468,29	1322694,97



Масштаб 1:500

Условные обозначения:



Граница земельного участка



Доступ к земельному участку