



Российская Федерация
Новгородская область

АДМИНИСТРАЦИЯ ВОЛОТОВСКОГО МУНИЦИПАЛЬНОГО ОКРУГА

ПОСТАНОВЛЕНИЕ

от 22.09.2023 № 610
п. Волот

Об утверждении схемы
расположения земельного участка на
кадастровом плане территории

В соответствии со статьей 11.10 Земельного кодекса Российской Федерации, пунктом 2 статьи 3.3 Федерального закона от 25.10.2001 N 137-ФЗ «О введении в действие Земельного кодекса Российской Федерации»

ПОСТАНОВЛЯЮ:

1. Утвердить схему расположения земельного участка на кадастровом плане территории площадью 338 квадратных метров в кадастровом квартале 53:04:0010402, расположенного по адресу: Российская Федерация, Новгородская область, Волотовский муниципальный округ, п. Волот, ул. Старорусская, з/у 16в, территориальная зона – зона застройки малоэтажными жилыми домами (до 4 этажей, включая мансардный), вид разрешенного использования – земельные участки (территории) общего пользования, категория земель – земли населенных пунктов.

2. Кадастровый инженер, выполнивший работы по образованию земельного участка в соответствии со схемой расположения земельного участка на кадастровом плане территории, имеет право обращаться без доверенности с заявлением об осуществлении государственного кадастрового учета в связи с образованием испрашиваемого земельного участка.

3. Срок действия данного постановления составляет два года.

Первый заместитель
Главы Администрации



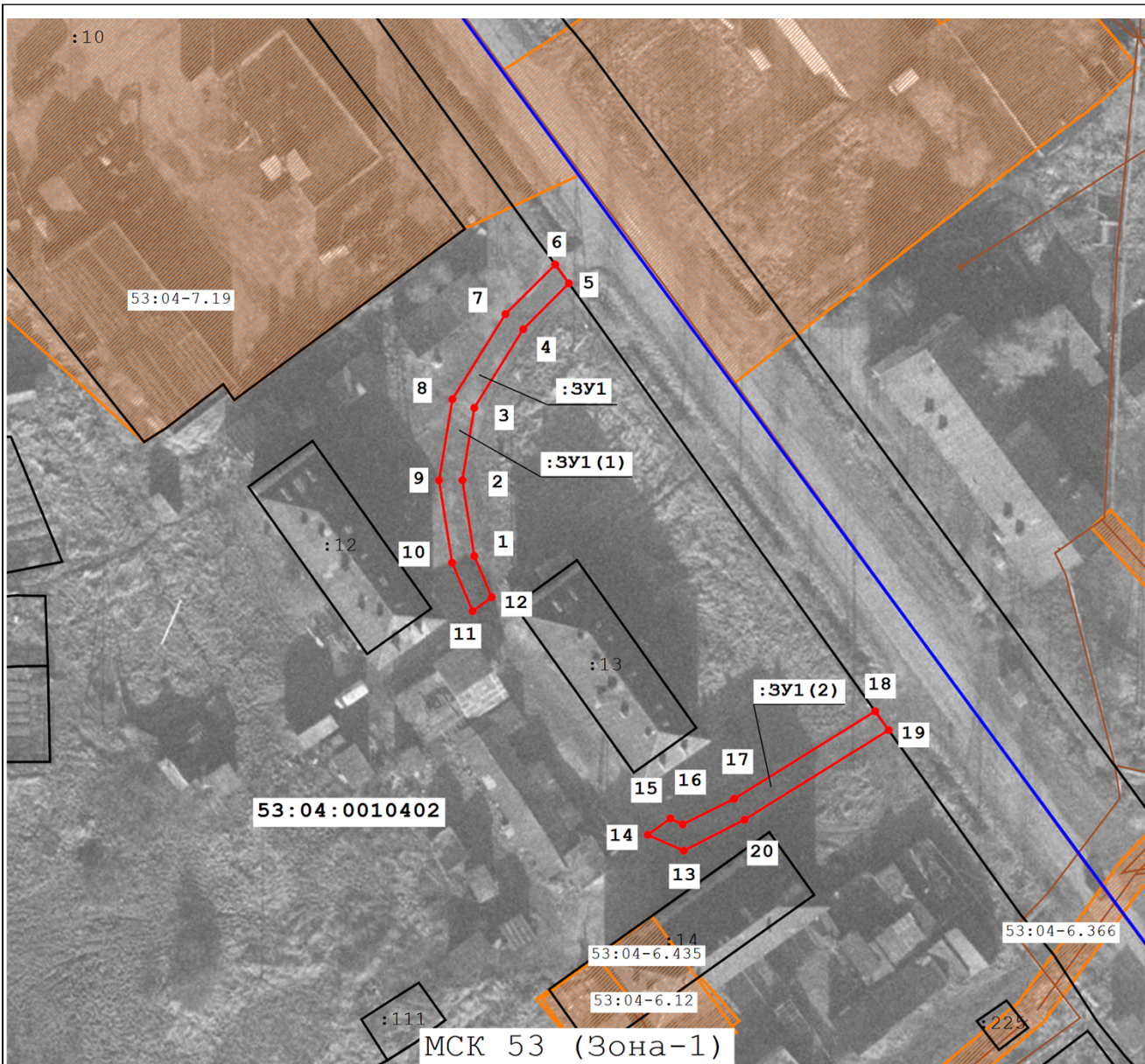
ДОКУМЕНТ ПОДПИСАН
ЭЛЕКТРОННОЙ ПОДПИСЬЮ

Серийный номер сертификата:
01292FE10062AF4FBA43DE2387F9B0150B
Владелец: Федоров Сергей Владимирович
Дата подписания: 22.09.2023 15:09
Срок действия: с 05.12.2022 по 05.12.2023

С.В. Федоров

Схема расположения земельного участка или земельных участков на кадастровом плане территории

Площадь земельного участка 338 м² (указывается проектная площадь образуемого земельного участка, вычисленная с использованием технологических и программных средств, в том числе размещенных на официальном сайте федерального органа исполнительной власти, уполномоченного Правительством Российской Федерации на осуществление государственного кадастрового учета, государственной регистрации прав, ведение Единого государственного реестра недвижимости и предоставление сведений, содержащихся в Едином государственном реестре недвижимости, в информационно-телекоммуникационной сети "Интернет" (далее - официальный сайт), с округлением до 1 квадратного метра. Указанное значение площади земельного участка может быть уточнено при проведении кадастровых работ не более чем на десять процентов)		
Обозначение характерных точек границ	Координаты, МСК 53 (Зона-1), м (указываются в случае подготовки схемы расположения земельного участка с использованием технологических и программных средств, в том числе размещенных на официальном сайте. Значения координат, полученные с использованием указанных технологических и программных средств, указываются с округлением до 0,01 метра)	
	X	Y
:ЗУ1(1)		
1	2	3
1	510 382,99	1 322 529,55
2	510 394,56	1 322 527,76
3	510 405,55	1 322 529,57
4	510 417,55	1 322 537,03
5	510 424,54	1 322 544,00
6	510 427,42	1 322 541,91
7	510 419,85	1 322 534,33
8	510 406,87	1 322 526,22
9	510 394,54	1 322 524,20
10	510 381,98	1 322 526,16
11	510 374,59	1 322 529,31
12	510 376,71	1 322 532,23
1	510 382,99	1 322 529,55
:ЗУ1(2)		
1	2	3
13	510 338,09	1 322 561,53
14	510 340,52	1 322 556,04
15	510 343,00	1 322 559,50
16	510 342,10	1 322 561,37
17	510 346,00	1 322 569,22
18	510 359,33	1 322 590,74
19	510 356,47	1 322 592,79
20	510 342,81	1 322 570,80
13	510 338,09	1 322 561,53



Масштаб 1:1 000

Условные обозначения:

- | | |
|--|--|
| | - существующая часть границы, имеющиеся в ЕГРН сведения о которой достаточны для определения ее местоположения |
| | - существующая часть границы, имеющиеся в ЕГРН сведения о которой недостаточны для определения ее местоположения |
| | - вновь образованная часть границы, сведения о которой достаточны для определения ее местоположения |
| | - граница кадастрового квартала |
| | - территорияльная зона |
| | - граница территорияльной зоны |
| | - граница ЗОУИТ |
| | - граница населенного пункта |
| | - доступ |