



Российская Федерация  
Новгородская область

АДМИНИСТРАЦИЯ ВОЛОТОВСКОГО МУНИЦИПАЛЬНОГО ОКРУГА

## ПОСТАНОВЛЕНИЕ

от 14.09.2023 № 595  
п. Волот

Об утверждении схемы  
расположения земельного участка на  
кадастровом плане территории

В соответствии со статьями 11.10, 39.11 Земельного кодекса Российской Федерации, пунктом 2 статьи 3.3 Федерального закона от 25.10.2001 N 137-ФЗ «О введении в действие Земельного кодекса Российской Федерации»

### ПОСТАНОВЛЯЮ:

1. Утвердить схему расположения земельного участка на кадастровом плане территории площадью 10385 квадратных метров в кадастровом квартале 53:04:0050301, расположенного по адресу: Российская Федерация, Новгородская область, Волотовский муниципальный округ, д. Волот, ул. Победы, з/у 4в, территориальная зона – производственная зона, вид разрешенного использования – производственная деятельность, категория земель – земли населенных пунктов.

2. Кадастровый инженер, выполнивший работы по образованию земельного участка в соответствии со схемой расположения земельного участка на кадастровом плане территории, имеет право обращаться без доверенности с заявлением об осуществлении государственного кадастрового учета в связи с образованием испрашиваемого земельного участка.

3. Срок действия данного постановления составляет два года.

Первый заместитель  
Главы Администрации



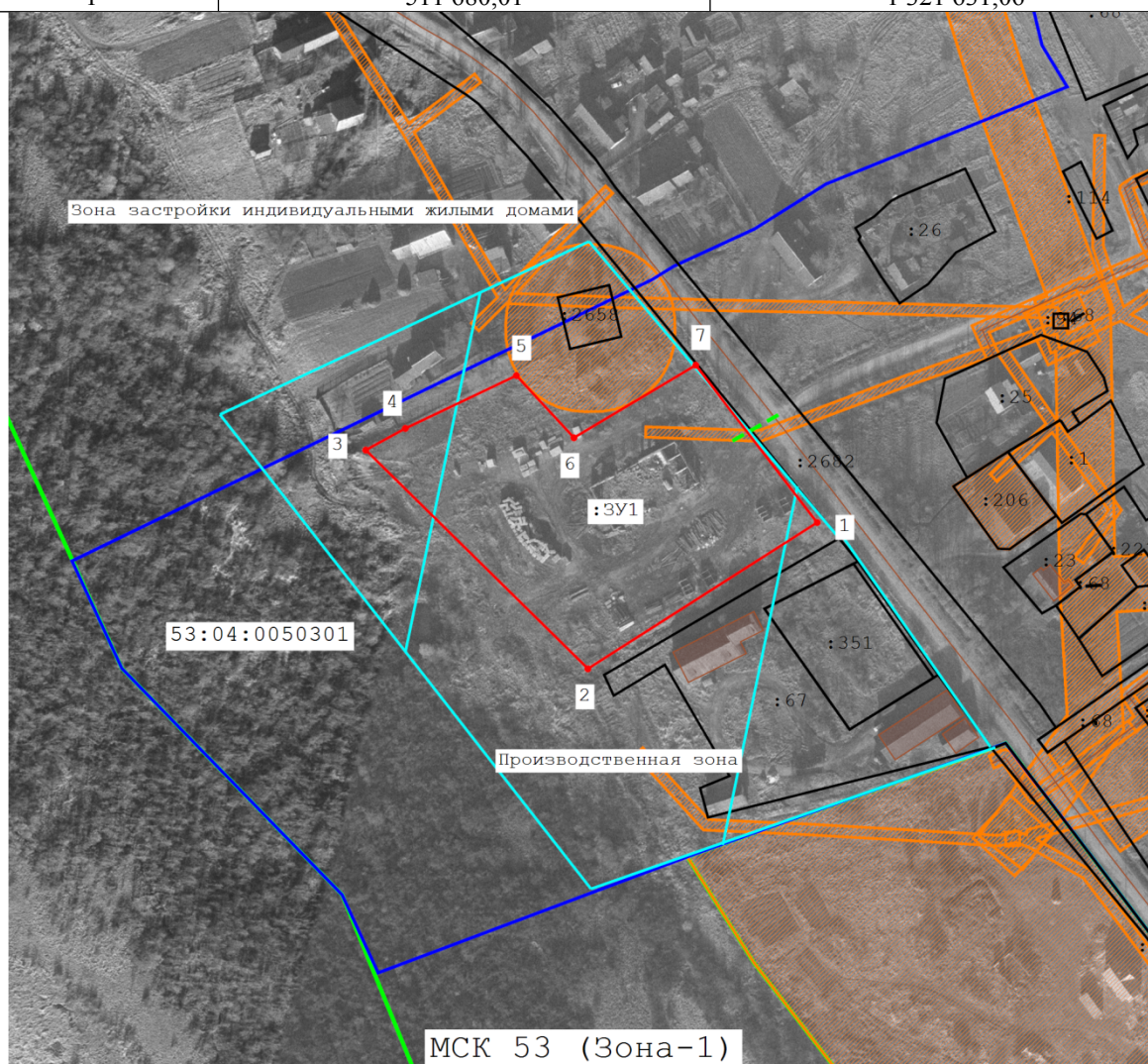
ДОКУМЕНТ ПОДПИСАН  
ЭЛЕКТРОННОЙ ПОДПИСЬЮ

Серийный номер сертификата:  
01292FE10062AF4FBA43DE2387F9B0150B  
Владелец: Федоров Сергей Владимирович  
Дата подписания: 14.09.2023 16:02  
Срок действия: с 05.12.2022 по 05.12.2023





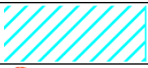
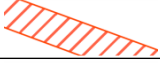


С.В. Федоров

Схема расположения земельного участка или земельных  
 участков на кадастровом плане территории

Площадь земельного участка		10 385 м <sup>2</sup>
(указывается проектная площадь образуемого земельного участка, вычисленная с использованием технологических и программных средств, в том числе размещенных на официальном сайте федерального органа исполнительной власти, уполномоченного Правительством Российской Федерации на осуществление государственного кадастрового учета, государственной регистрации прав, ведение Единого государственного реестра недвижимости и предоставление сведений, содержащихся в Едином государственном реестре недвижимости, в информационно-телекоммуникационной сети "Интернет" (далее - официальный сайт), с округлением до 1 квадратного метра. Указанное значение площади земельного участка может быть уточнено при проведении кадастровых работ не более чем на десять процентов)		
Обозначение характерных точек границ	Координаты, МСК 53 (Зона-1), м	
	(указываются в случае подготовки схемы расположения земельного участка с использованием технологических и программных средств, в том числе размещенных на официальном сайте. Значения координат, полученные с использованием указанных технологических и программных средств, указываются с округлением до 0,01 метра)	
	X	Y
1	2	3
1	511 680,01	1 321 631,06
2	511 624,70	1 321 544,32
3	511 707,38	1 321 460,28
4	511 715,58	1 321 475,26
5	511 735,56	1 321 517,25
6	511 712,04	1 321 539,03
7	511 739,47	1 321 585,10
1	511 680,01	1 321 631,06



Масштаб 1:2 500  
 Условные обозначения:

	
	- -существующая часть границы, имеющиеся в ЕГРН сведения о которой недостаточны для определения ее местоположения
	- -вновь образованная часть границы, сведения о которой достаточны для определения ее местоположения
	- -граница кадастрового квартала
Ж. 1	- -территориальная зона
	-граница территориальной зоны
	-граница ЗОУИТ
	-граница населенного пункта
	-доступ