



Российская Федерация
Новгородская область

АДМИНИСТРАЦИЯ ВОЛОТОВСКОГО МУНИЦИПАЛЬНОГО ОКРУГА

ПОСТАНОВЛЕНИЕ

от 10.08.2023 № 534
п. Волот

Об утверждении схемы
расположения земельного участка на
кадастровом плане территории

В соответствии со статьей 11.10 Земельного кодекса Российской Федерации, пунктом 2 статьи 3.3 Федерального закона от 25.10.2001 № 137-ФЗ «О введении в действие Земельного кодекса Российской Федерации», на основании заявления Общества с ограниченной ответственностью «Новгородский бекон»,

ПОСТАНОВЛЯЮ:

1. Утвердить схему расположения земельного участка на кадастровом плане территории площадью 82565 квадратных метров в кадастровом квартале 53:04:0020301, расположенного по адресу: Российская Федерация, Новгородская область, Волотовский муниципальный округ, з/у 36 св, вид разрешенного использования – растениеводство, категория земель – земли сельскохозяйственного назначения.

2. Кадастровый инженер, выполнивший работы по образованию земельного участка в соответствии со схемой расположения земельного участка на кадастровом плане территории, имеет право обращаться без доверенности с заявлением об осуществлении государственного кадастрового учета в связи с образованием испрашиваемого земельного участка.

3. Срок действия ~~данного постановления составляет два года.~~

Первый заместитель
Главы Администрации



ДОКУМЕНТ ПОДПИСАН
ЭЛЕКТРОННОЙ ПОДПИСЬЮ

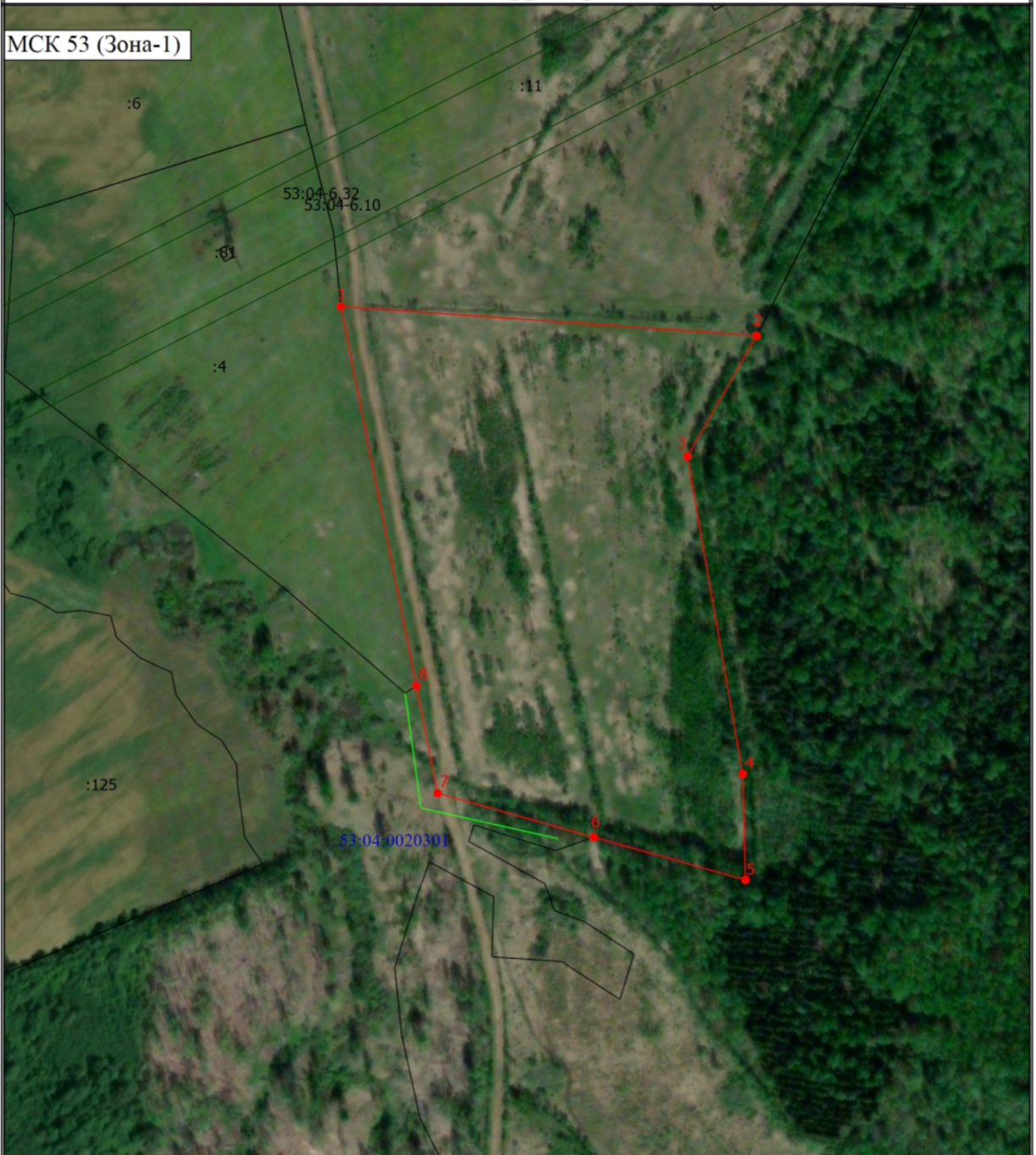
Серийный номер сертификата:
01292FE10062AF4FBA43DE2387F9B0150B
Владелец: Федоров Сергей Владимирович
Дата подписания: 10.08.2023 11:02
Срок действия: с 05.12.2022 по 05.12.2023

С.В.Федоров

Схема расположения земельного участка или земельных участков на кадастровом плане территории		
Условный номер земельного участка (указывается в случае, если предусматривается образование двух и более земельных участков)		
Площадь земельного участка 82565 м² (указывается проектная площадь образуемого земельного участка, вычисленная с использованием технологических и программных средств, в том числе размещенных на официальном сайте федерального органа исполнительной власти, уполномоченного Правительством Российской Федерации на осуществление государственного кадастрового учета, государственной регистрации прав, ведение Единого государственного реестра недвижимости и предоставление сведений, содержащихся в Едином государственном реестре недвижимости, в информационно-телекоммуникационной сети "Интернет" (далее - официальный сайт), с округлением до 1 квадратного метра. Указанное значение площади земельного участка может быть уточнено при проведении кадастровых работ не более чем на десять процентов)		
Обозначение характерных точек границ	Координаты, м (указываются в случае подготовки схемы расположения земельного участка с использованием технологических и программных средств, в том числе размещенных на официальном сайте. Значения координат, полученные с использованием указанных технологических и программных средств, указываются с округлением до 0,01 метра)	
	X	Y
1	2	3
1	507602.60	1331650.18
2	507582.15	1331941.29
3	507497.61	1331892.88
4	507275.22	1331931.53
5	507201.01	1331933.52
6	507231.00	1331827.08
7	507261.77	1331717.88
8	507336.95	1331702.94
1	507602.60	1331650.18

Схема расположения земельного участка или земельных участков на кадастровом плане территории

МСК 53 (Зона-1)



Масштаб 1:4000

Условные обозначения

- | | |
|--|---|
| <p>— (red line) - Часть границы, местоположение которой определено при выполнении кадастровых работ</p> <p>— (black line) - Часть границы, сведения ЕГРН о которой позволяют однозначно определить ее положение на местности</p> <p>— (blue line) - Граница территориальной зоны</p> <p>:81 - Кадастровый номер земельного участка</p> <p>— (green line) - Обозначение доступа к земельному участку</p> | <p>1 - Обозначение новой характерной точки</p> <p>— (purple line) - Граница муниципального образования</p> <p>— (grey line) - Граница зоны с особыми условиями</p> <p>53:04-6.10 - Зона с особыми условиями использования территории 53:04-6.10 — Охранная зона инженерных коммуникаций</p> <p>53:04:0020301 - Номер кадастрового квартала</p> |
|--|---|