



Российская Федерация  
Новгородская область

АДМИНИСТРАЦИЯ ВОЛОТОВСКОГО МУНИЦИПАЛЬНОГО ОКРУГА

## ПОСТАНОВЛЕНИЕ

от 10.08.2023 № 533  
п. Волот

Об утверждении схемы  
расположения земельного участка на  
кадастровом плане территории

В соответствии со статьями 11, 11.10 Земельного кодекса Российской Федерации, Уставом Волотовского муниципального округа,

### **ПОСТАНОВЛЯЮ:**

1. Утвердить схему расположения на кадастровом плане территории земельного участка из земель населенных пунктов площадью 6883 квадратных метра, образованного путем объединения двух земельных участков с кадастровыми номерами 53:04:0055301:223, 53:04:0055301:224, расположенного по адресу: Российская Федерация, Новгородская область, Волотовский муниципальный округ, д. Дерглец, з/у 7а, вид разрешенного использования – ритуальная деятельность, территориальная зона – «Зона кладбищ», категория земель – земли населенных пунктов:

2. Кадастровый инженер, выполнивший работы по образованию земельного участка в соответствии со схемой расположения земельного участка на кадастровом плане территории, имеет право обращаться без доверенности с заявлением об осуществлении государственного кадастрового учета в связи с образованием испрашиваемого земельного участка.

3. Срок действия данного постановления составляет два года.

Первый заместитель  
Главы Администрации

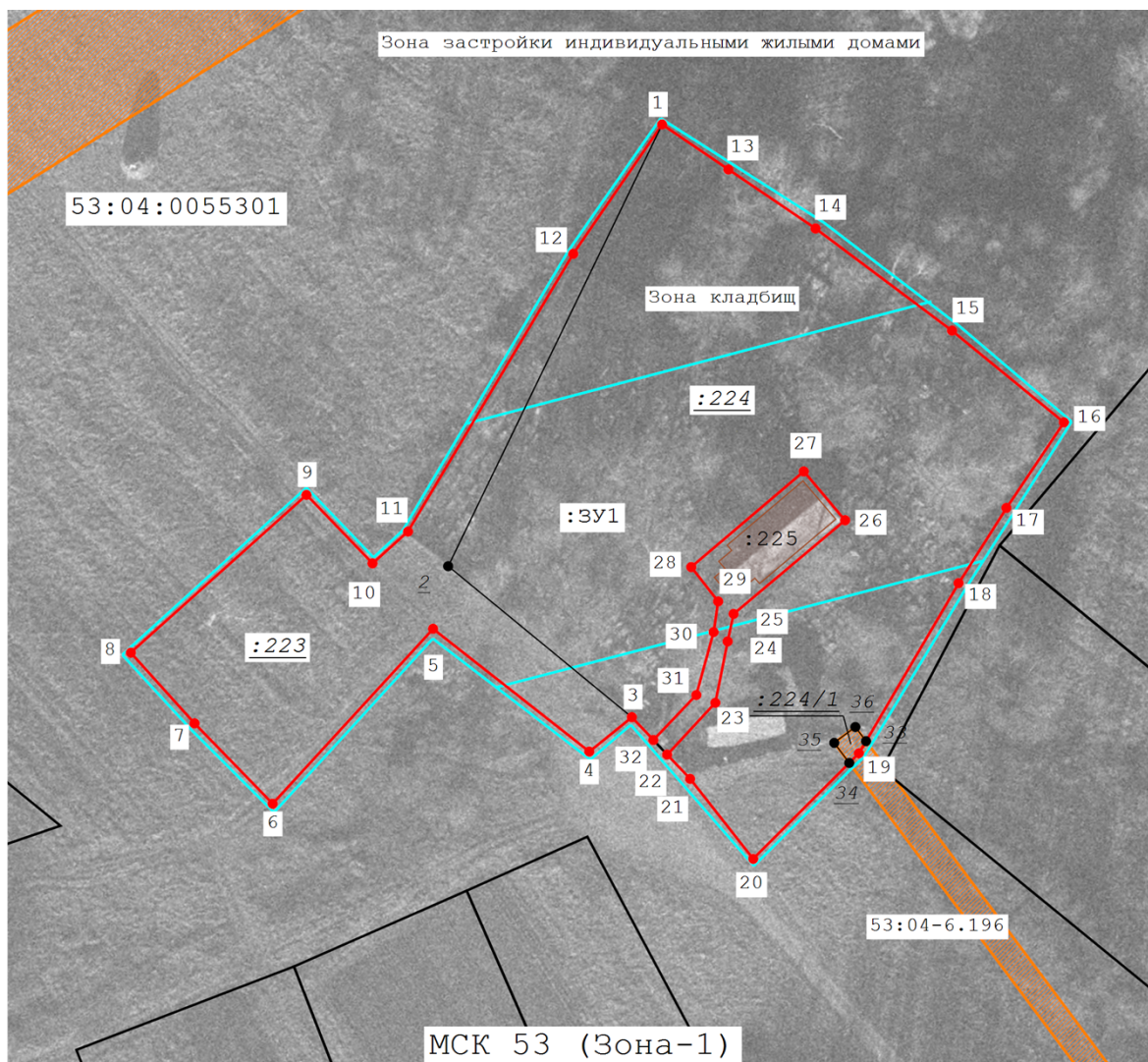


ДОКУМЕНТ ПОДПИСАН  
ЭЛЕКТРОННОЙ ПОДПИСЬЮ

Серийный номер сертификата:  
01292FE10062AF4FBA43DE2387F9B0150B  
Владелец: Федоров Сергей Владимирович  
Дата подписания: 10.08.2023 15:15  
Срок действия: с 05.12.2022 по 05.12.2023

С.В.Федоров





Масштаб 1:1 000

**Условные обозначения:**

- существующая часть границы, имеющиеся в ЕГРН сведения о которой достаточны для определения ее местоположения
- существующая часть границы, имеющиеся в ЕГРН сведения о которой недостаточны для определения ее местоположения
- вновь образованная часть границы, сведения о которой достаточны для определения ее местоположения
- граница кадастрового квартала
- территорияльная зона
- граница территорияльной зоны
- граница ЗОУИТ
- граница населенного пункта
- доступ