



Российская Федерация
Новгородская область

АДМИНИСТРАЦИЯ ВОЛОТОВСКОГО МУНИЦИПАЛЬНОГО ОКРУГА

ПОСТАНОВЛЕНИЕ

от 07.08.2023 № 525
п. Волот

Об утверждении схемы
расположения земельного участка на
кадастровом плане территории

В соответствии со статьей 11.10 Земельного кодекса Российской Федерации, пунктом 2 статьи 3.3 Федерального закона от 25.10.2001 N 137-ФЗ «О введении в действие Земельного кодекса Российской Федерации»

ПОСТАНОВЛЯЮ:

1. Утвердить схему расположения земельного участка на кадастровом плане территории площадью 13605 квадратных метров в кадастровых кварталах 53:04:0010502; 53:04:0010505; 53:04:0010506; 53:04:0010507; 53:04:0010508; 53:04:0010603; 53:04:0010605; 53:04:0010609; 53:04:0010610; 53:04:0010613; 53:04:0010615; 53:04:0010616, расположенного по адресу: Российская Федерация, Новгородская область, Волотовский муниципальный округ, п. Волот, ул. Володарского, з/у 3б, вид разрешенного использования – земельные участки (территории) общего пользования, категория земель – земли населенных пунктов.

2. Кадастровый инженер, выполнивший работы по образованию земельного участка в соответствии со схемой расположения земельного участка на кадастровом плане территории, имеет право обращаться без доверенности с заявлением об осуществлении государственного кадастрового учета в связи с образованием испрашиваемого земельного участка.

3. Срок действия данного постановления составляет два года.

Первый заместитель
Главы Администрации



ДОКУМЕНТ ПОДПИСАН
ЭЛЕКТРОННОЙ ПОДПИСЬЮ

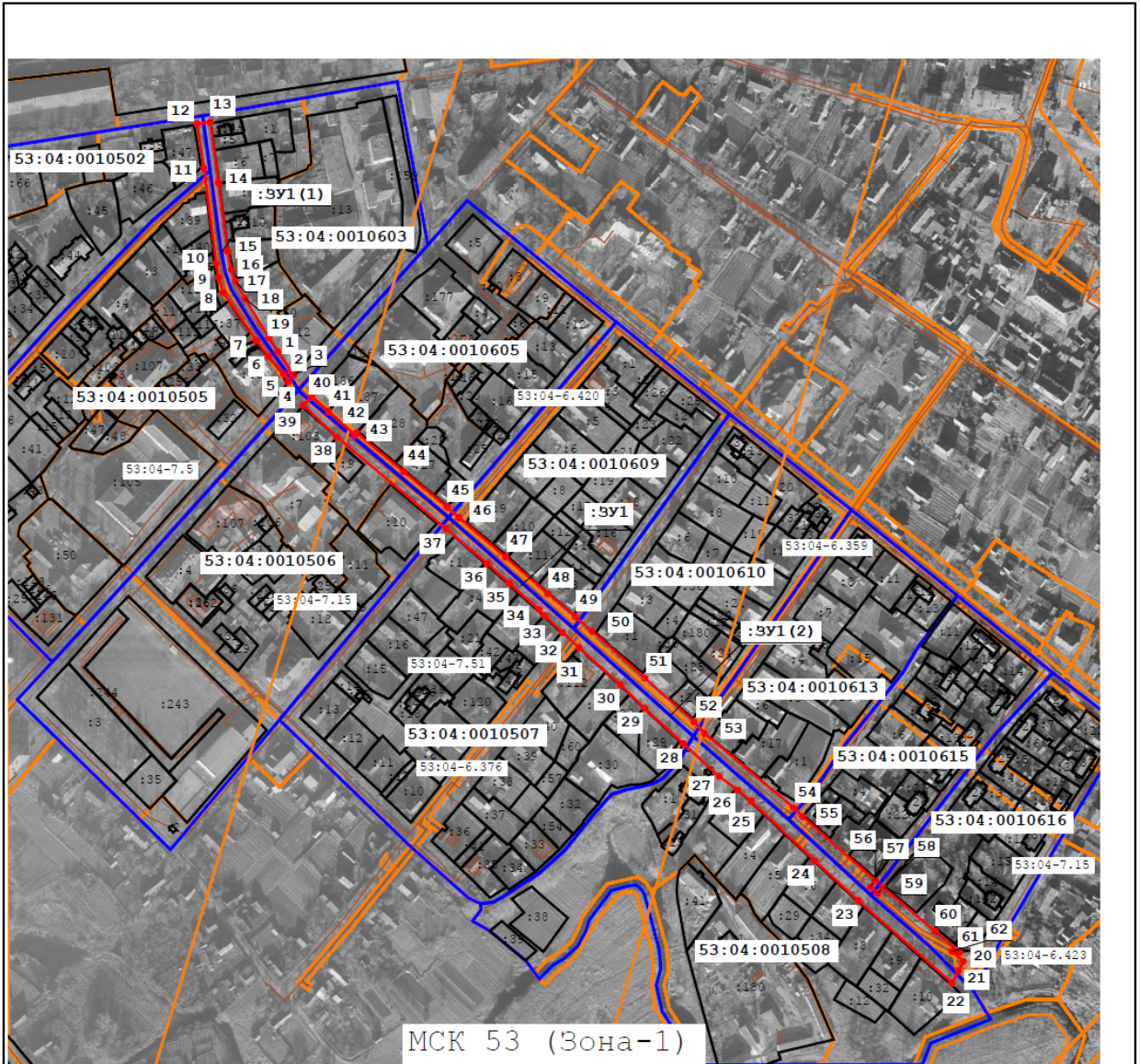
Серийный номер сертификата:
01292FE10062AF4FBA43DE2387F9B0150B
Владелец: Федоров Сергей Владимирович
Дата подписания: 07.08.2023 12:08
Срок действия: с 05.12.2022 по 05.12.2023

С.В. Федоров





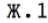




**Схема расположения земельного участка или земельных
 участков на кадастровом плане территории**

Площадь земельного участка _____ 13 605 м ²		
(указывается проектная площадь образуемого земельного участка, вычисленная с использованием технологических и программных средств, в том числе размещенных на официальном сайте федерального органа исполнительной власти, уполномоченного Правительством Российской Федерации на осуществление государственного кадастрового учета, государственной регистрации прав, ведение Единого государственного реестра недвижимости и предоставление сведений, содержащихся в Едином государственном реестре недвижимости, в информационно-телекоммуникационной сети "Интернет" (далее - официальный сайт), с округлением до 1 квадратного метра. Указанное значение площади земельного участка может быть уточнено при проведении кадастровых работ не более чем на десять процентов)		
Обозначение характерных точек границ	Координаты, МСК 53 (Зона-1), м	
	(указываются в случае подготовки схемы расположения земельного участка с использованием технологических и программных средств, в том числе размещенных на официальном сайте. Значения координат, полученные с использованием указанных технологических и программных средств, указываются с округлением до 0,01 метра)	
	X	Y
:ЗУ1(1)		
1	2	3
1	511 216,52	1 322 597,93
2	511 200,06	1 322 608,82
3	511 197,54	1 322 610,73
4	511 192,24	1 322 606,42
5	511 198,49	1 322 602,44
6	511 212,59	1 322 590,52
7	511 225,11	1 322 581,02
8	511 263,14	1 322 554,56
9	511 275,29	1 322 550,85
10	511 286,53	1 322 549,03
11	511 362,37	1 322 539,15
12	511 397,79	1 322 533,75
13	511 399,12	1 322 543,96
14	511 350,97	1 322 550,67
15	511 296,31	1 322 557,97
16	511 281,67	1 322 560,81
17	511 272,31	1 322 564,20
18	511 258,73	1 322 571,75
19	511 227,11	1 322 590,93
1	511 216,52	1 322 597,93
:ЗУ1(2)		
1	2	3
20	510 730,56	1 323 144,33

21	510 723,36	1 323 140,68
22	510 713,30	1 323 135,47
23	510 779,03	1 323 060,82
24	510 810,79	1 323 025,96
25	510 858,32	1 322 975,21
26	510 867,02	1 322 964,59
27	510 877,91	1 322 949,81
28	510 903,91	1 322 921,40
29	510 932,33	1 322 890,32
30	510 951,09	1 322 871,02
31	510 980,46	1 322 838,11
32	510 992,59	1 322 824,97
33	511 006,23	1 322 810,57
34	511 010,94	1 322 806,13
35	511 031,80	1 322 782,46
36	511 047,73	1 322 764,75
37	511 075,53	1 322 731,89
38	511 148,25	1 322 645,12
39	511 173,49	1 322 618,47
40	511 180,51	1 322 625,08
41	511 168,65	1 322 638,34
42	511 149,87	1 322 659,36
43	511 151,57	1 322 660,89
44	511 120,73	1 322 698,34
45	511 092,49	1 322 732,96
46	511 084,01	1 322 742,44
47	511 052,55	1 322 779,63
48	511 023,46	1 322 813,21
49	511 005,27	1 322 834,88
50	510 993,67	1 322 848,41
51	510 956,24	1 322 890,53
52	510 921,40	1 322 929,79
53	510 912,25	1 322 938,08
54	510 852,87	1 323 009,24
55	510 846,03	1 323 016,12
56	510 794,77	1 323 074,33
57	510 789,69	1 323 070,34
58	510 784,87	1 323 076,21
59	510 789,75	1 323 080,04
60	510 754,64	1 323 121,77
61	510 738,00	1 323 141,31
62	510 738,37	1 323 135,34
20	510 730,56	1 323 144,33



Условные обозначения:

-  -- существующая часть границы, имеющиеся в ЕГРН сведения о которой достаточны для определения ее местоположения
-  -- существующая часть границы, имеющиеся в ЕГРН сведения о которой недостаточны для определения ее местоположения
-  -- вновь образованная часть границы, сведения о которой достаточны для определения ее местоположения
-  -- граница кадастрового квартала
-  -- территориальная зона
-  -- граница территориальной зоны
-  -- граница ЗОУИТ
-  -- граница населенного пункта
-  -- доступ