



Российская Федерация  
Новгородская область

АДМИНИСТРАЦИЯ ВОЛОТОВСКОГО МУНИЦИПАЛЬНОГО ОКРУГА

## ПОСТАНОВЛЕНИЕ

от 28.07.2023 № 506  
п. Волот

Об утверждении схемы  
расположения земельного участка на  
кадастровом плане территории

В соответствии со статей 11.10 Земельного кодекса Российской Федерации, пунктом 2 статьи 3.3 Федерального закона от 25.10.2001 N 137-ФЗ «О введении в действие Земельного кодекса Российской Федерации»

### **ПОСТАНОВЛЯЮ:**

1. Утвердить схему расположения земельного участка на кадастровом плане территории площадью 1657 квадратных метров в кадастровых кварталах 53:04:0010615, 53:04:0010616, расположенного по адресу: Российская Федерация, Новгородская область, Волотовский муниципальный округ, п. Волот, ул. Мелиоративная, з/у 11, вид разрешенного использования – земельные участки (территории) общего пользования, категория земель – земли населенных пунктов.

2. Кадастровый инженер, выполнивший работы по образованию земельного участка в соответствии со схемой расположения земельного участка на кадастровом плане территории, имеет право обращаться без доверенности с заявлением об осуществлении государственного кадастрового учета в связи с образованием испрашиваемого земельного участка.

3. Срок действия данного постановления составляет два года.

Первый заместитель  
Главы Администрации



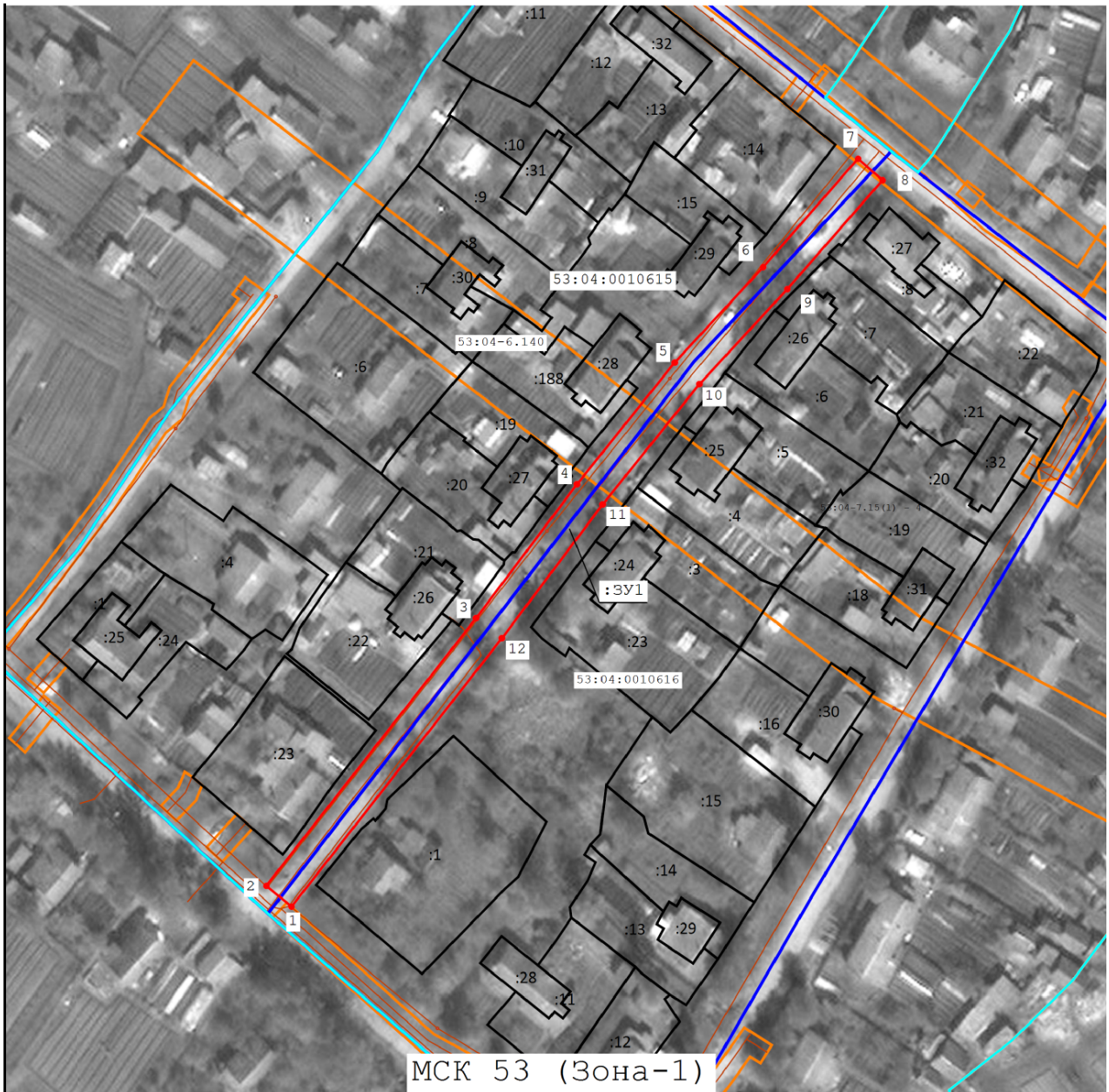
ДОКУМЕНТ ПОДПИСАН  
ЭЛЕКТРОННОЙ ПОДПИСЬЮ

Серийный номер сертификата:  
01292FE10062AF4FBA43DE2387F9B0150B  
Владелец: Федоров Сергей Владимирович  
Дата подписания: 28.07.2023 16:48  
Срок действия: с 05.12.2022 по 05.12.2023

С.В. Федоров

**Схема расположения земельного участка или земельных  
участков на кадастровом плане территории**


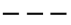




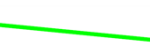

Площадь земельного участка <u>1 657 м<sup>2</sup></u> (указывается проектная площадь образуемого земельного участка, вычисленная с использованием технологических и программных средств, в том числе размещенных на официальном сайте федерального органа исполнительной власти, уполномоченного Правительством Российской Федерации на осуществление государственного кадастрового учета, государственной регистрации прав, ведение Единого государственного реестра недвижимости и предоставление сведений, содержащихся в Едином государственном реестре недвижимости, в информационно-телекоммуникационной сети "Интернет" (далее - официальный сайт), с округлением до 1 квадратного метра. Указанное значение площади земельного участка может быть уточнено при проведении кадастровых работ не более чем на десять процентов)		
Обозначение характерных точек границ	Координаты, МСК 53 (Зона-1), м (указываются в случае подготовки схемы расположения земельного участка с использованием технологических и программных средств, в том числе размещенных на официальном сайте. Значения координат, полученные с использованием указанных технологических и программных средств, указываются с округлением до 0,01 метра)	
	X	Y
1	2	3
1	510 784,87	1 323 076,21
2	510 789,69	1 323 070,34
3	510 851,89	1 323 119,20
4	510 883,04	1 323 142,74
5	510 911,30	1 323 165,53
6	510 933,46	1 323 186,14
7	510 958,67	1 323 208,27
8	510 953,65	1 323 213,98
9	510 928,37	1 323 191,78
10	510 906,32	1 323 171,27
11	510 878,37	1 323 148,73
12	510 847,26	1 323 125,23
1	510 784,87	1 323 076,21



МСК 53 (Зона-1)

Масштаб 1:1 500

**Условные обозначения:**

-  - часть границы, сведения ЕГРН о которой позволяют однозначно определить ее положение на местности
-  - часть границы, сведения ЕГРН о которой не позволяют однозначно определить ее положение на местности
-  - часть границы, местоположение которой определено при выполнении кадастровых работ
-  - граница кадастрового квартала
-  - граница территориальной зоны
-  - граница ЗОУИТ
-  - граница населенного пункта
-  - доступ