



Российская Федерация  
Новгородская область

АДМИНИСТРАЦИЯ ВОЛОТОВСКОГО МУНИЦИПАЛЬНОГО ОКРУГА

**ПОСТАНОВЛЕНИЕ**

от 18.01.2023 № 28  
п. Волот

Об утверждении схемы расположения  
земельных участков на кадастровом  
плане территории

В соответствии со статьёй 11.10 Земельного кодекса Российской Федерации, пунктом 2 статьи 3.3 Федерального закона от 25.10.2001 N 137-ФЗ «О введении в действие Земельного кодекса Российской Федерации»

**ПОСТАНОВЛЯЮ:**

1. Утвердить схему расположения на кадастровом плане территории двух земельных участков из земель населенных пунктов, образованных путем раздела земельного участка с кадастровым номером 53:04:0055301:50, территориальная зона – зона кладбищ, категория земель – земли населенных пунктов:

1.1. 53:04:0055301:50:3У1 площадью 5130 квадратных метров, вид разрешенного использования – ритуальная деятельность, расположенный по адресу: Российская Федерация, Новгородская область, Волотовский муниципальный округ, д. Дерглец, з/у 7б;

1.2. 53:04:0055301:50:3У2 площадью 283 квадратных метра, вид разрешенного использования – религиозное использование, расположенный по адресу: Российская Федерация, Новгородская область, Волотовский муниципальный округ, д. Дерглец, з/у 7.

2. Кадастровый инженер, выполнивший работы по образованию земельных участков в соответствии со схемой расположения земельных участков на кадастровом плане территории, имеет право обращаться без доверенности с заявлением об осуществлении государственного кадастрового учета в связи с образованием испрашиваемых земельных участков.

3. Срок действия данного постановления составляет два года.

Первый заместитель  
Главы Администрации



ДОКУМЕНТ ПОДПИСАН  
ЭЛЕКТРОННОЙ ПОДПИСЬЮ

Серийный номер сертификата:  
01292FE10062AF4FBA43DE2387F9B0150B  
Владелец: Федоров Сергей Владимирович  
Дата подписания: 18.01.2023 16:07  
Срок действия: с 05.12.2022 по 05.12.2023

С.В. Федоров

Утверждена  
постановлением Администрации  
Волотовского муниципального  
округа от 18.01.2023 № 28

### Схема расположения земельных участков на кадастровом плане территории

Кадастровый номер земельного участка: 53:04:0055301:50

Кадастровый квартал: 53:04:0055301:

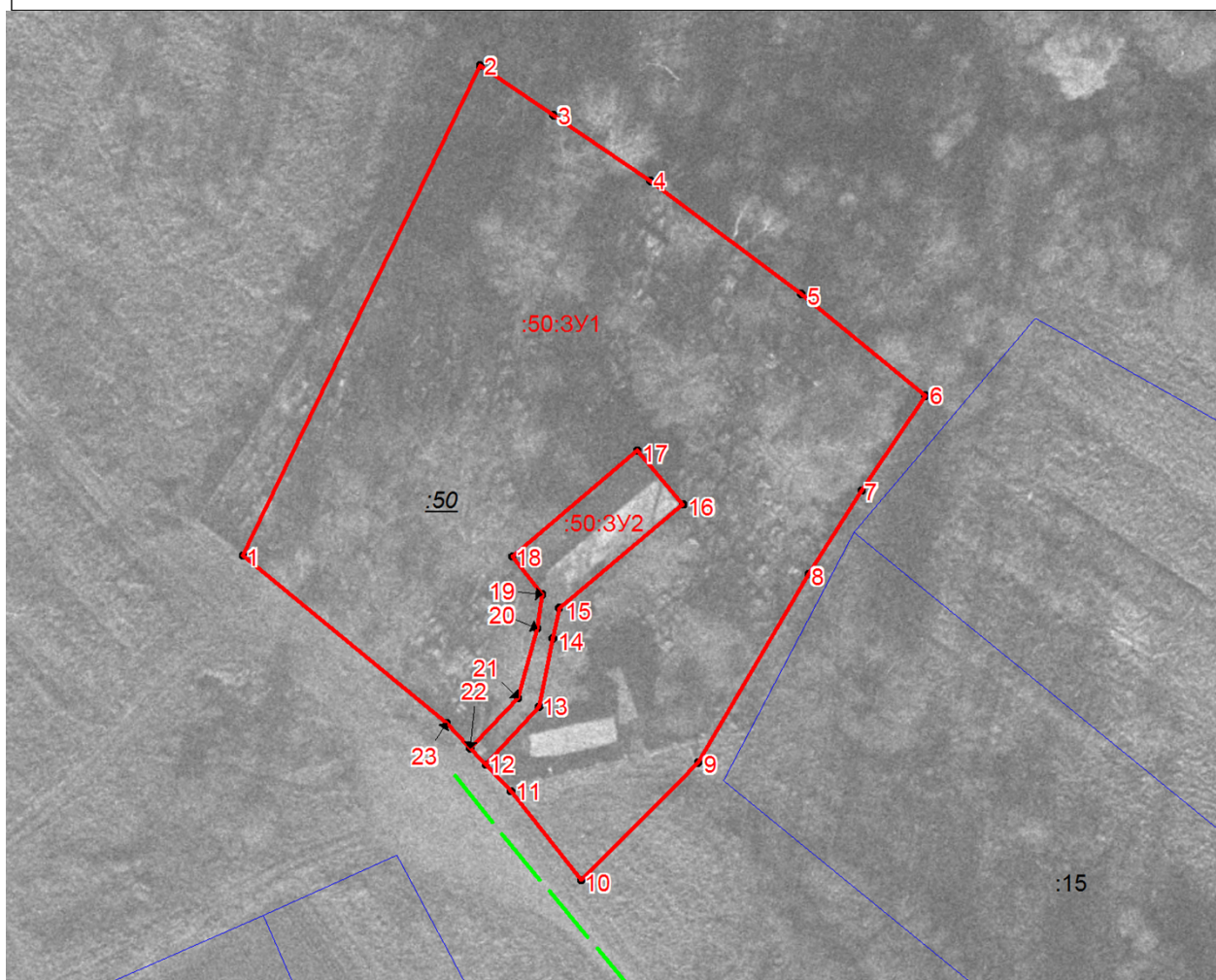
Система координат: МСК – 53

Список координат: см лист 2

Площадь:



53:04:0055301:50:ЗУ1 – 5130 кв. м.

53:04:0055301:50:ЗУ2 – 283 кв. м.



Масштаб 1:1000

Условные обозначения:

-  Граница земельного участка
-  Доступ к земельному участку

## Список координат земельных участков

Обозначение характерных точек границ	Координаты, м	
	X	Y
1	2	3
11:ЗУ1		
1	506342,86	1318424,13
2	506409,72	1318456,47
3	506402,90	1318466,51
4	506393,97	1318479,68
5	506378,52	1318500,32
6	506364,64	1318517,23
7	506351,68	1318508,54
8	506340,30	1318501,31
9	506314,55	1318486,23
10	506298,56	1318470,26
11	506310,68	1318460,71
12	506314,35	1318457,24
13	506322,19	1318464,53
14	506331,48	1318466,39
15	506335,64	1318467,29
16	506349,81	1318484,15
17	506357,20	1318477,90
18	506342,73	1318460,89
19	506337,53	1318464,95
20	506332,90	1318464,27
21	506323,37	1318461,66
22	506316,56	1318455,16
23	506320,01	1318451,90
1	506342,86	1318424,13
11:ЗУ2		
12	506314,35	1318457,24
22	506316,56	1318455,16
21	506323,37	1318461,66
20	506332,90	1318464,27
19	506337,53	1318464,95
18	506342,73	1318460,89
17	506357,20	1318477,90
16	506349,81	1318484,15
15	506335,64	1318467,29
14	506331,48	1318466,39
13	506322,19	1318464,53
12	506314,35	1318457,24