



Российская Федерация
Новгородская область

АДМИНИСТРАЦИЯ ВОЛОТОВСКОГО МУНИЦИПАЛЬНОГО ОКРУГА

ПОСТАНОВЛЕНИЕ

от 17.01.2023 № 24
п. Волот

Об утверждении схемы
расположения земельного участка на
кадастровом плане территории

В соответствии со статьей 11.10 Земельного кодекса Российской Федерации, пунктом 2 статьи 3.3 Федерального закона от 25.10.2001 N 137-ФЗ «О введении в действие Земельного кодекса Российской Федерации»

ПОСТАНОВЛЯЮ:

1. Утвердить схему расположения земельного участка на кадастровом плане территории площадью 615 квадратных метров, образованного путем перераспределения земельного участка с кадастровым номером 53:04:0010612:16 и земель, государственная собственность на которые не разграничена, расположенного по адресу: Российская Федерация, Новгородская область, Волотовский муниципальный округ, п. Волот, ул. Садовая, з/у 5ж, территориальная зона – зона застройки малоэтажными жилыми домами, вид разрешенного использования – для ведения личного подсобного хозяйства (приусадебный земельный участок), категория земель – земли населенных пунктов.

2. Кадастровый инженер, выполнивший работы по образованию земельного участка в соответствии со схемой расположения земельного участка на кадастровом плане территории, имеет право обращаться без доверенности с заявлением об осуществлении государственного кадастрового учета в связи с образованием испрашиваемого земельного участка.

3. Срок действия данного постановления составляет два года.

Первый заместитель
Главы Администрации



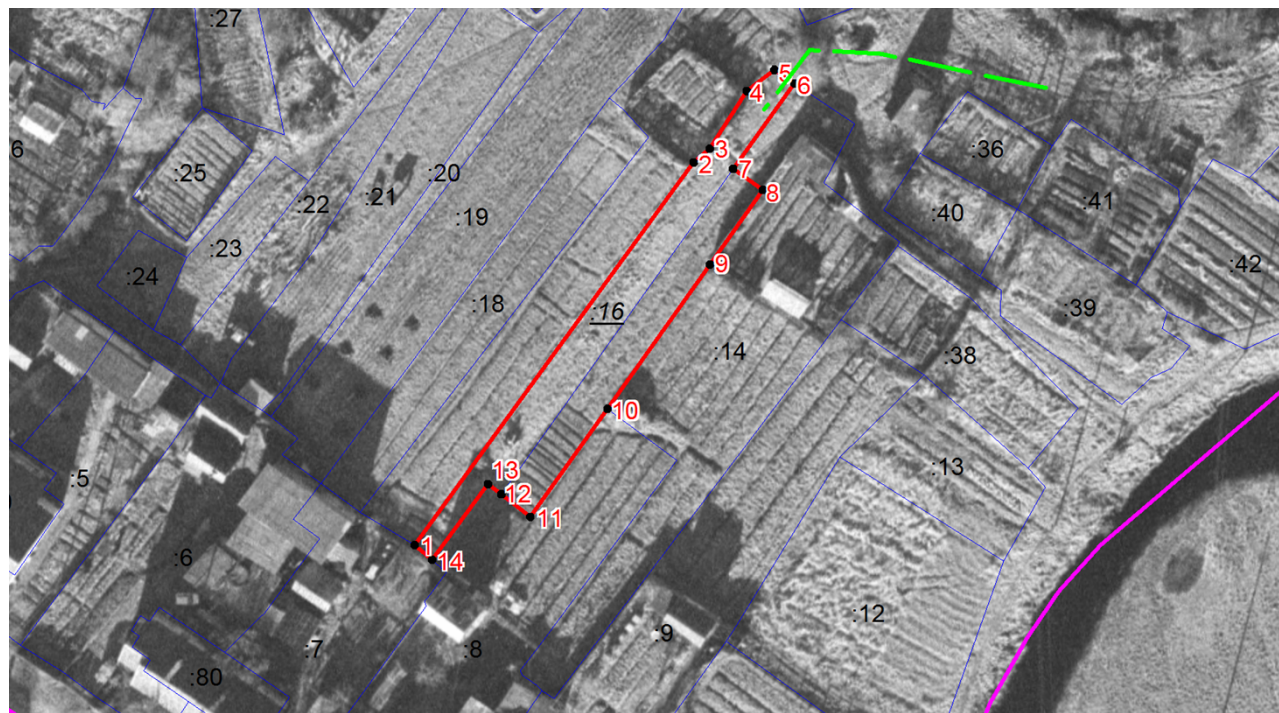
ДОКУМЕНТ ПОДПИСАН
ЭЛЕКТРОННОЙ ПОДПИСЬЮ

Серийный номер сертификата:
01292FE10062AF4FBA43DE2387F9B0150B
Владелец: Федоров Сергей Владимирович
Дата подписания: 17.01.2023 14:59
Срок действия: с 05.12.2022 по 05.12.2023

С.В. Федоров

**Схема расположения земельного участка или
земельных участков на кадастровом плане территории**

Условный номер земельного участка:		
Площадь земельного участка: <u>615 кв. м.</u>		
Кадастровый квартал: 53:04:0010612		
Система координат: МСК – 53		
Обозначение характерных точек границ	Координаты, м	
	X	Y
1	2	3
1	511214,68	1323397,67
2	511265,16	1323434,45
3	511266,89	1323436,53
4	511274,54	1323441,45
5	511277,30	1323445,11
6	511275,55	1323447,71
7	511264,32	1323439,72
8	511261,48	1323443,56
9	511251,66	1323436,66
10	511232,62	1323423,11
11	511218,36	1323412,97
12	511221,32	1323409,13
13	511222,72	1323407,33
14	511212,66	1323399,94
1	511214,68	1323397,67



Масштаб 1:1000

Условные обозначения:



Граница земельного участка



Доступ к земельному участку